

U型ボールバルブ
U Type Ball Valve
JIS10Kフランジ形
JIS10K Flange End

U型球阀
JIS10K 法兰连接



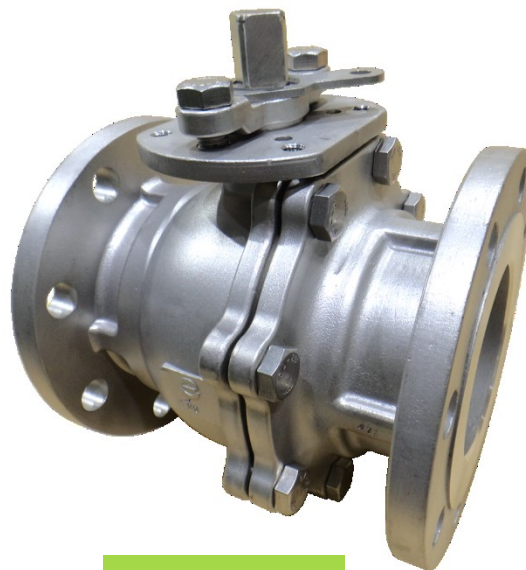
 *SANKO METAL CO., LTD*

三幸金属株式会社

● 製品写真
Product Photos [部分产品照片]



25A

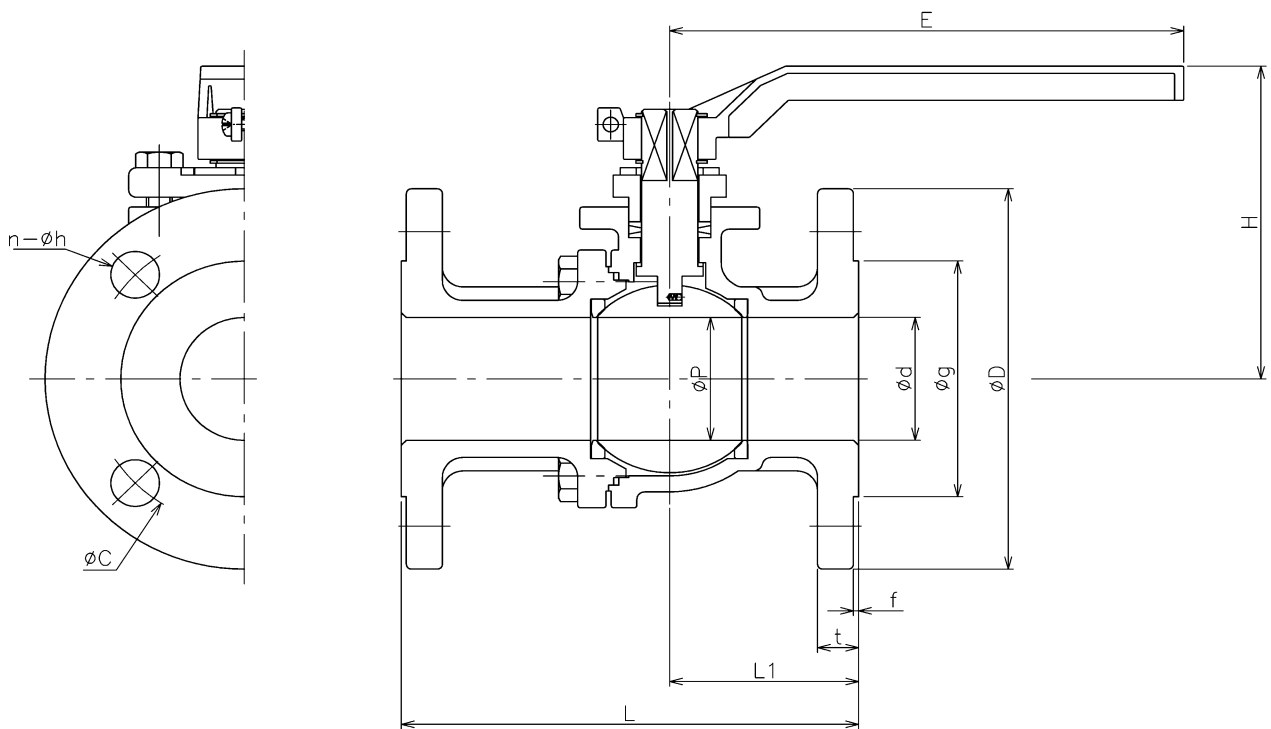


100A

● 仕様
Specification [设计标准]

基本設計 Basic Design [基本设计]		JIS B 2071
ボディ Body [阀体]	面間 face to face dimension [结构长度]	JIS B 2002
	肉厚 wall thickness [壁厚]	JIS B 2071
	アクチュエータフランジ actuator flange [驱动装置法兰]	ISO 5211
	フランジ flange [法兰]	JIS B 2220
ステム Stem [阀杆]	飛出し防止構造 blow out prevention [防飞构造]	JPI-7S-48
ボール Ball [阀球]		フルボア型 full bore type [全通径]
ボールシート Ball seat [阀座]		強化PTFE R.PTFE
グランドパッキン Gland packing [填料]		PTFE
検査 Inspection [检查]		JIS B 2003

● 寸法
Dimension [尺寸]

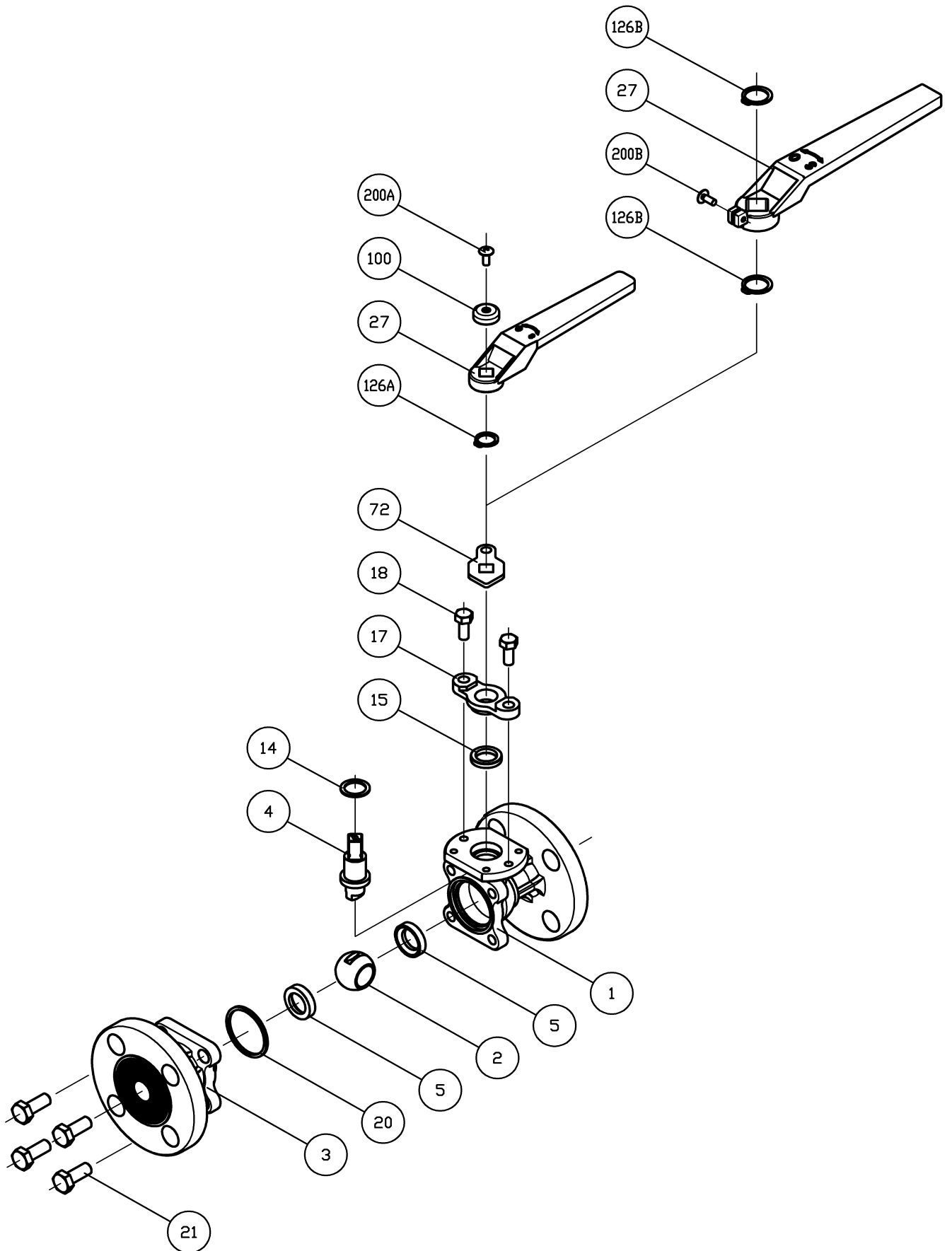


(mm)

呼び径 Nominal dia. [口径]	P	d	L	L1	D	g	t	f	C	n	h	H	E
15A	15	15	108	47.0	95	51	12	1	70	4	15	73	130
20A	20	20	117	51.5	100	56	14	1	75	4	15	73	130
25A	25	25	127	53	125	67	14	1	90	4	19	84	160
32A	32	32	140	55	135	76	16	2	100	4	19	88	160
40A	38	38	165	68	140	81	16	2	105	4	19	119	200
50A	50	50	178	73.5	155	96	16	2	120	4	19	126	200
65A	65	65	190	86	175	116	18	2	140	4	19	135	200
80A	76	76	203	90.1	185	126	18	2	150	8	19	170	325
100A	102	102	229	111	210	151	18	2	175	8	19	192	325

● 各部名称

Disassembled figure [部件名称]



No.	部品名	材質	数量	備考
1	ボディ Body [阀体]	SCS13A	1	
2	ボール Ball [球阀]	SCS13A / SUS304	1	
3	ボディキャップ Body cap [阀盖]	SCS13A	1	
4	ステム Stem [阀杆]	SUS304	1	帯電防止 anti-static [防静电]
5	ボールシート Ball seat [阀座]	R. PTFE	2	
14	スラストシート Thrust seat [止推垫圈]	PTFE	1	
15	グランドパッキン Gland packing [平面轴衬]	PTFE	1 SET	
17	グランド押エ Gland [填料压盖]	SCS13A	1	
18	グランドボルト Gland bolt [填料处螺栓]	A2-70	2	
20	ガスケット Gasket [中法兰垫片]	PTFE	1	
21	ボンネットボルト Bonnet bolt [中法兰螺栓]	A2-70	1 SET	
27	ハンドルレバー Handle lever [手柄]	SCS13A	1	
72	ストッパープレート Stopper plate [定位片]	SUS304	1	
100	スペーサ Spacer [垫片]	SUS304	1	15A, 20A
126	C型止メ輪 Snap ring [C型卡环]	SUS304	1	126A: 15A, 20A 126B: 25A~100A
200	小ネジ Screw [小螺栓]	SUS304	1	200A: 15A, 20A 200B: 25A~100A

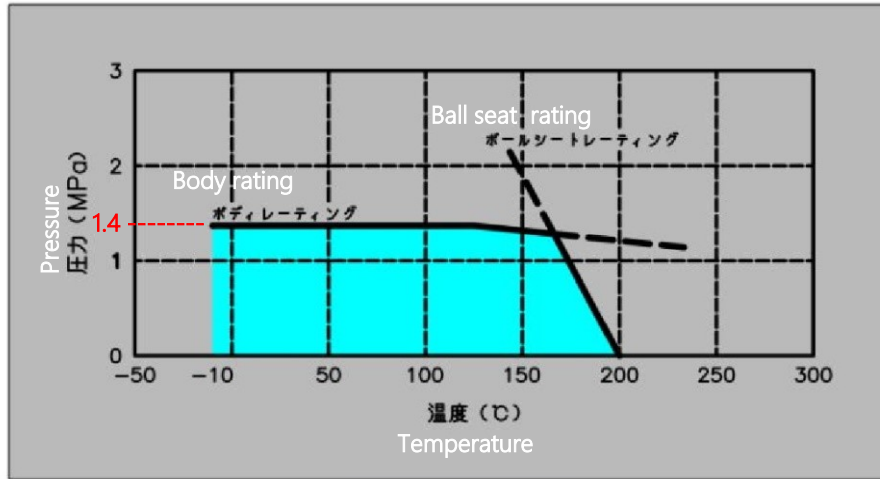
● 使用圧力・温度範囲(シートレーティング)

P-T Rating Disassembled figure

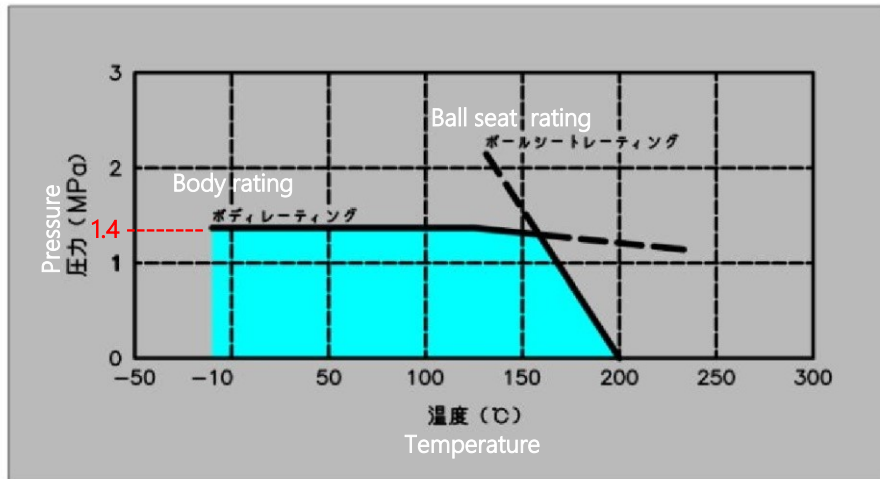
[使用圧力・温度範囲(依据阀座)]

U型ボールバルブは、下図に示すシートレーティングを満たす範囲でご使用ください。
 U Type Ball Valve shall be used in the below P-T rating shown as blue colored area.
 [在选用U型球阀的时候、请确保满足下图的使用压力，温度范围。]

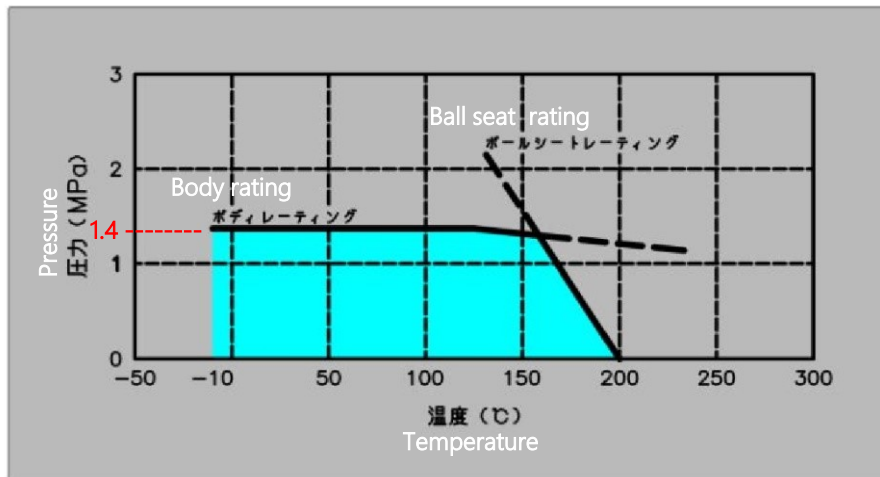
15A・20A



25A~65A

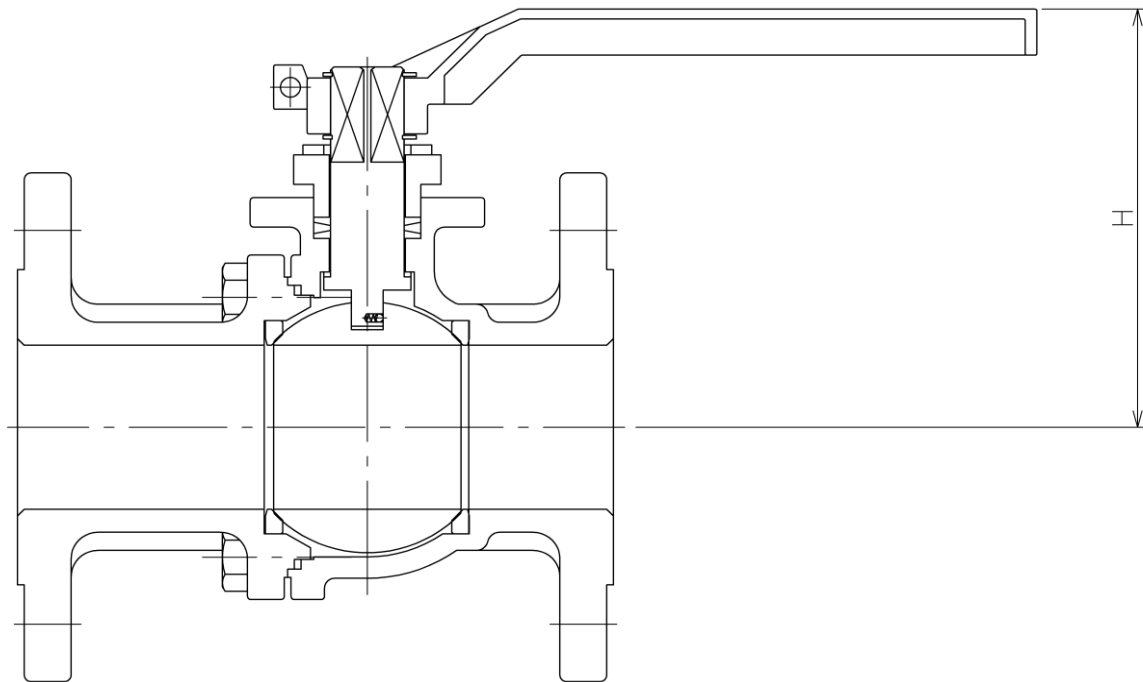


80A・100A



● JIS 10K フランジ形ボール弁での比較
 Comparison of dimension with other manufacturer product
 [JIS 10K U型球阀和其他产品的比较]

コンパクトなデザイン
 Compact Design [紧凑合理的设计]



呼び径 Nominal dia. [口径]	U Type		A company		B company		C company	
	H (mm)	Weight (kg)	H (mm)	Weight (kg)	H (mm)	Weight (kg)	H (mm)	Weight (kg)
15A	73	2.0	81	2.3	108	2.6	95	2.1
20A	73	2.5	85	3.0	111	3.2	100	2.7
25A	84	3.8	98	4.6	124	5.2	115	4.5
32A	88	4.9	—	—	128	6.5	130	7.0
40A	119	6.7	124	7.8	134	9.6	130	7.0
50A	126	8.5	135	11.0	143	11.6	135	9.1
65A	135	12.7	165	20.0	179	19.5	155	14.0
80A	170	16.2	174	24.0	189	24.0	165	17.5
100A	192	23.5	240	34.0	224	39.0	205	28.5

● JIS 10K U型球阀的选型方式

系列	法兰规格	口径	操作方式	要求
U	JS10K		H	0
				0 : 厂家标准 1 : 客户指定
			H G A E	手动 蜗轮 气动 电动
				015 : 15A 020 : 20A 025 : 25A 032 : 32A 040 : 40A 050 : 50A 065 : 65A 080 : 80A 100 : 100A
				JS10K : JIS 10K JS20K : JIS 20K AM150 : ASME 150LB

(例) U-JS10K-025-H-0



三幸金属株式会社
SANKO METAL CO., LTD

本社
Head Office 〒550-0004 大阪府大阪市西区靱本町1丁目16番17号
1-chome 16-17,Utsubohonmachi,Nishi-Ku,Osaka-City,Osaka,550-0004
Tel:06-6441-6431 Fax:06-6441-6548

工場
Factory 〒639-0241 奈良県香芝市高188-1
188-1,Taka,Kashiba-City,Nara,639-0241
Tel:0745-78-4552 Fax:0745-78-4562

ホームページ
Home Page <http://www.sanko-metal.co.jp>

- 本カタログ記載の内容については予告なく変更することがあります。
There is a case that the contents of this catalogue will be revised without any notice.