

MagneW™ PLUS+

智能型电磁流量计检测器 (通用型, FM 防爆认证)

型号 MGG18, MGG19, MGG11

概 述

MagneW PLUS+ 电磁流量计检测器是一种高性能、高可靠性的流量计，它采用了阿自倍尔公司成熟的 MagneW 3000 流量测量技术。型号 MGG18 (防水型) 和型号 MGG19 (潜水型) 产品提供一流的过程流量测定性能，并可与多种多样的 MagneW PLUS+ 转换器组合使用。

特 点

高性能衬里材料

- 采用新一代专用优质衬里技术并使用特殊的镜面抛光 PFA 衬里，从而提供比原有型号更高的抗附着特性。
- 镜面抛光 PFA 衬里尤其适用于对粘性纸浆和石膏浆的测量。
- 使用不含添加剂的纯白 PFA 来制作新型衬里材料。
- 成功地嵌入冲压板，从而在快速的热变化和负压下也能表现完好。提供直径范围为 2.5 mm 至 600 mm (0.1 至 24 英寸) 的 PFA 衬里，使各种应用场合下能轻而易举地选择最佳衬里。

替换各类检测器 (选购)

- 此检测器可替换本公司原有各种型号产品，及其他制造商生产的各种产品的检测器接口。详细信息，请与上海阿自倍尔仪表有限公司联络。

坚固的检测器结构

- 口径范围为 2.5 mm 至 200 mm (0.1 至 8 英寸) 的产品采用不锈钢外壳。
- 防水型 (型号: MGG18) 产品采用了能有效应对易潮湿、易冷凝环境的防水性结构。

多种的管路连接

- 小口径的型号 (直径为 2.5 至 15 mm (0.1 至 1/2 英寸)) 可选择软管、管接头或夹具连接方法。
- 所有口径 (2.5 至 1,100 mm (0.1 至 44 英寸)) 均可使用法兰结构。
- 也可选择夹持结构 (2.5 至 200 mm (0.1 至 8 英寸))。
- 本公司现有产品系列中已新增 65 和 125 mm (2.5 和 5 英寸) 两种口径。



口径 2.5 - 600 mm (0.1 - 24 英寸)

口径 700 - 1100 mm (28 - 44 英寸)

兼容性

- 除了可使用我们的传统型转换器，您还可使用分离型转换器。详细信息，请与阿自倍尔公司服务代表联络。

防护等级

型号 MGG18/19 适合在下列防护等级下使用：FM 防爆 I 类，2 区，A、B、C、D 组；II 类，2 区，F 和 G 组；III 类，2 区。

改善的精度规格

标准精度为流量的 +/- 0.5%。还可获得可选的高精度标定，为流量的 +/- 0.35%（口径为 40 mm 至 350 mm（1.5 至 14 英寸）），与 MGG14C 配套使用。

应 用**纸浆和纸张**

纸浆液，化学品，腐蚀性液体，工业用水，废水等。

石油 / 石化 / 化工

腐蚀性液体，染料，化学品，工业用水，废水等。

公用事业

供水系统，排污系统，社区排水，粪便，污泥，沉积浆液，排放总量控制等。

食 品

饮用水，低、中和高浓度流体，工业用水，废水等。

钢铁 / 有色金属 / 陶瓷

铝浆，冷却水，工业用水，腐蚀性液体，废水等。

机械 / 设备 / 电机

腐蚀性液体，冷却用水，循环水，工业用水，废水等。

建 筑

建筑材料灰浆，泥浆，水泥浆，工业用水等

造 船

泥浆等。

电 力

腐蚀液体，冷却水，工业用水，废水等。

气 体

空调循环用水等。

技术规格**防护类型****型号 MGG18, MGG11**

JIS C 0920 防水型
NEMA TYPE4X，IEC IP67

型号 MGG19

JIS C 0920 潜水型
NEMA TYPE6P，IEC IP68

MGG18 和 MGG19 的 FM 认可

不引燃 I 类，2 区，A、B、C、D 组
适合于 II 类，2 区，F、G 组
适合于 III 类，2 区，室内和室外 (type 4X) 危险场所。

衬里口径

2.5、5、10、15、25、40、50、65、80、100、125、150、200、250、300、350、400、450、500、600、700、800、900、1000、1100 mm
(0.1、0.2、3/8、1/2、1、1.5、2、2.5、3、4、5、6、8、10、12、14、16、18、20、24、28、32、36、40、44 英寸)

法兰等级

JIS 10K, JIS 16K, JIS 20K, JIS 30K,
JPI150, JPI 300, ANSI 150, ANSI 300,
DIN PN10, DIN PN16, DIN PN25, DIN PN40
(口径 2.5 至 65 mm (0.1 至 2.5 英寸))

JIS 10K, JIS 16K, JIS 20K, JIS 30K, JIS G3443-2 F12
JPI 150, JPI 300, ANSI 150, ANSI 300,
DIN PN10, DIN PN16, DIN PN25, DIN PN40
(口径 80 至 200 mm (3 至 8 英寸))

JIS 10K, JIS 16K, JIS 20K, JIS G3451 F12
JPI 150, JPI 300, ANSI 150, ANSI 300,
DIN PN10, DIN PN16, DIN PN25
(口径 250 至 600 mm (10 至 24 英寸))，
PFA/ETFE 衬里)

JIS10K, JISG3443-2 F12,
JPI 150, ANSI 150, DIN PN10
(口径 700 至 1100 mm (28 至 44 英寸))，
氯丁二烯橡胶衬里)

参考法兰标准

JIS; JIS B2210 (1984)
ANSI; ANSI B16.5 (1988)
JPI; JPI-7S-15-93

测定流量范围

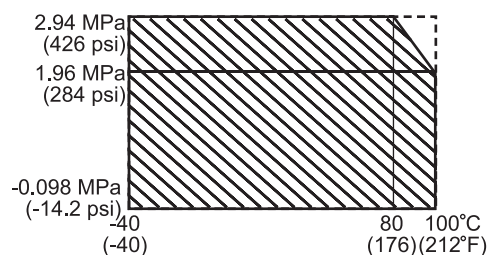
请参阅下表所示的最小 / 最大设定范围

口径		最小流速范围为 0 至 0.1m/s (0 至 0.33ft/s)		最大流速范围为 0 至 10 m/s (0 至 32.8ft/s)		转换系数 K
		最小范围		最大范围		
mm	inch	m ³ /h	GPM	m ³ /h	GPM	
2.5	0.1	0 至 0.001768	0 至 0.007782	0 至 0.1767	0 至 0.7781	56.59
5	0.2	0 至 0.007069	0 至 0.03113	0 至 0.7068	0 至 3.112	14.15
10	3/8	0 至 0.02825	0 至 0.1246	0 至 2.827	0 至 12.45	3.537
15	1/2	0 至 0.06362	0 至 0.2802	0 至 6.361	0 至 28.01	1.572
25	1	0 至 0.1768	0 至 0.7782	0 至 17.67	0 至 77.81	0.5659
40	1½	0 至 0.4524	0 至 1.993	0 至 45.23	0 至 199.2	0.2210
50	2	0 至 0.7069	0 至 3.113	0 至 70.68	0 至 311.2	0.1415
65	2½	0 至 1.195	0 至 5.261	0 至 119.4	0 至 526.0	0.08371
80	3	0 至 1.810	0 至 7.969	0 至 180.9	0 至 796.8	0.05526
100	4	0 至 2.828	0 至 12.46	0 至 282.7	0 至 1245	0.03537
125	5	0 至 4.418	0 至 19.46	0 至 441.7	0 至 1945	0.02264
150	6	0 至 6.362	0 至 28.02	0 至 636.1	0 至 2801	0.01572
200	8	0 至 11.31	0 至 49.81	0 至 1130	0 至 4980	0.008842
250	10	0 至 17.68	0 至 77.82	0 至 1767	0 至 7781	0.005659
300	12	0 至 25.45	0 至 112.1	0 至 2544	0 至 11205	0.003930
350	14	0 至 34.64	0 至 152.6	0 至 3463	0 至 15251	0.002887
400	16	0 至 45.24	0 至 199.3	0 至 4523	0 至 19920	0.002210
450	18	0 至 57.26	0 至 252.2	0 至 5725	0 至 25211	0.001747
500	20	0 至 70.69	0 至 311.3	0 至 7068	0 至 31125	0.001415
600	24	0 至 101.8	0 至 448.3	0 至 10178	0 至 44820	0.0009824
700	28	0 至 138.6	0 至 610.1	0 至 13854	0 至 61005	0.0007218
800	32	0 至 181.0	0 至 796.9	0 至 18095	0 至 79680	0.0005526
900	36	0 至 229.1	0 至 1009	0 至 22902	0 至 100846	0.0004366
1000	40	0 至 282.8	0 至 1246	0 至 28274	0 至 124501	0.0003537
1100	44	0 至 342.2	0 至 1507	0 至 34211	0 至 150646	0.0002923

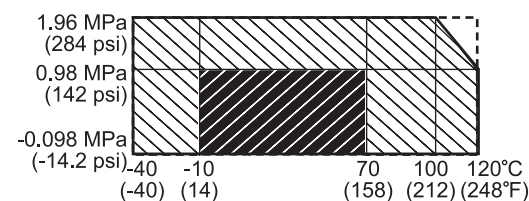
流量转换成 流速 $V (m/s) = K \times Q$ $K = \text{流量转换系数} = \frac{1}{3600} \times \frac{4}{\pi D^2}$
 $Q = \text{流量} (m^3/h)$

过程流体的温度范围和压力范围

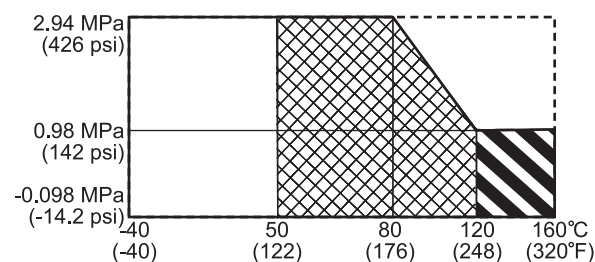
口径 2.5 - 10 mm (0.1 - 3/8 英寸)



口径 250 - 1100 mm (10 - 44 英寸)



口径 15 - 200 mm (1/2 - 8 英寸)



- 氯丁二烯橡胶和 PFA / ETFE 衬里
- 聚氨酯橡胶和 PFA / ETFE 衬里
- PFA/ETFE 衬里
- PFA 衬里
- PFA 衬里 (仅针对分离型)
- 特殊产品

注) 潜水型 MGG19 的最大可测过程流体温度 120°C (248°F)

环境温度

-25 至 +60°C (-13 至 +140°F) (一体型)
 -30 至 +80°C (-22 至 +176°F) (分离型, PFA 衬里)
 30 至 +60°C (-22 至 +140°F) (分离型, 聚氨酯橡胶衬里 / 氯丁二烯橡胶衬里)

环境湿度

5 至 100% RH

可测流体的导电率

与 MGG14C 型转换器结合
 3 μS/cm 或更大

振动允许值

一体型：最大 4.9m/s²(0.5G) max.
 分离型转换器：最大 4.9m/s²(0.5G) max.
 分离型检测器：最大 19.6m/s²(2G) max.

任选规格项目说明**测试报告**

包括标定证书、耐电压测试、绝缘电阻测试、静压测试、物理检验。

溯源性证书

包括下列三个文件。

- 溯源性系统图表
- 溯源性证书
- 测试报告

材质证书

电极 / 接地环的材质证书

塑料配管的密封垫圈

检测器安装到塑料配管时, 可将此密封垫圈装在衬里和接地环, 以及接地环和塑料配管法兰之间。

将位号贴在端子盒上

在标签上印上指定的号码并贴在端子盒上。位号的最多字符数为 8。

将位号套在颈部

在标签上印上指定的号码并用不锈钢丝线系在检测器的颈部。位号的最多字符数为 16。

禁水处理：

去除接液部的水分及水滴后出货。

禁油处理：

去除接液部的油分后出货。

针对其他的规格要求, 请与阿自倍尔公司的服务代表联络。

性能规格**精 度**

(与 MGG14C 型转换器组合)

< 口径范围为 2.5 至 15 mm (0.1 至 1/2 英寸) >

Vs = 设定流速范围的上限值

Vs (m/s)	测量时的流速 ≥ Vs × 40%	测量时的流速 ≤ Vs × 40%
1.0 ≤ Vs ≤ 10	流量的 ±0.5%	Vs 的 ±0.2%
0.1 ≤ Vs ≤ 1.0	流量的 ±(0.1/Vs+0.4)%	Vs 的 ±0.4(0.1/Vs+0.4)%

< 口径 25-600mm (1-24 英寸) >

Vs = 设定范围的流速

Vs (m/s)	测量期间的流速 ≥ Vs × 40%	
	标准精度 (校准代码 A)	*) 高精度 (校准代码 U)
1.0 ≤ Vs ≤ 10	流量的 ±0.5%	流量的 ±0.35%
0.1 ≤ Vs ≤ 1.0	流量的 ±(0.1/Vs+0.4)%	流量的 (0.1/Vs+0.25)%

Vs (m/s)	测量期间的流速 ≤ Vs × 40%	
	标准精度 (校准代码 A)	*) 高精度 (校准代码 U)
1.0 ≤ Vs ≤ 10	Vs 的 ±0.1%	Vs 的 ±0.07%
0.1 ≤ Vs ≤ 1.0	Vs 的 ±0.2(0.1/Vs+0.4)%	Vs 的 ±0.2(0.1/Vs+0.25)%

*) 对于口径 40-350mm (1.5-14 英寸) 可使用高精度校准。

高精度校准的参考条件：

- 流体：自来水
- 流体温度：15-30°C
- 环境温度：15-30°C
- 环境湿度：30-70%
- 直管长度：
上游 > 20 × DN
下游 > 5 × DN
(DN：标称管径)
- 正确接地
- 正确居中

在持续 30 秒或更长时间的持续流量测试条件下, 通过总体流量, 以保证精度。

< 口径 700-1100mm (28-44 英寸) >

Vs = 设定范围的流速

Vs (m/s)	测量期间的流速 \geq Vs \times 50%	测量期间的流速 \leq Vs \times 50%
$1.0 \leq Vs \leq 10$	流量的 $\pm 1.0\%$	Vs 的 $\pm 0.5\%$
$0.1 \leq Vs \leq 1.0$	流量的 $\pm(0.2/Vs+0.8)\%$	Vs 的 $(0.1/Vs+0.4)\%$

物理规格

本体材质

测量管材质

SUS304 不锈钢

法 兰

SUS304 不锈钢 (口径 2.5 至 65 mm
(0.1 至 2.5 英寸))

碳钢 + 防腐蚀涂层 (口径 80 至 600 mm
(3 至 24 英寸))

外 壳

SCS13 不锈钢 (口径 2.5 至 15 mm
(0.1 至 1/2 英寸))

SUS304 不锈钢 (口径 25 至 200 mm
(1 至 8 英寸))

SS400 碳钢 (口径 250 至 1100 mm
(10 至 44 英寸))

端子盒

铝合金 (分离型)

油漆

塗漆

标 准

端子盒

丙烯酸烤漆

外壳 (口径 250 至 1100 mm (10 至 44 英寸))

环氧烤漆

抗 腐 蚀

端子盒

丙烯酸烤漆

外壳 (口径 250 至 1100 mm (10 至 44 英寸))

环氧烤漆

防腐蚀

端子盒

丙烯酸烤漆

外壳 (口径 : 250 至 1100 mm (10 至 44 英寸))

环氧烤漆

接液材质

衬 里

PFA (口径 2.5 至 600 mm (0.1 至 24 英寸))

ETFE (口径 80 至 600 mm (3 至 24 英寸))

聚氨酯橡胶 (口径 25 至 200 mm (1 至 8 英寸))

氯丁二烯橡胶 (口径 250 至 1100 mm (10 至 44 英寸))

电 极

SUS316L、ASTM B574 (等同哈氏 C-276)、钛、
锆、钽、碳化钨、铂 / 铱

接 地 环

SUS316、ASTM B575 (等同哈氏 C-276)、钛、锆、
钽、铂

管 接 头

SUS316 (口径 2.5 至 15mm (0.1 至 1/2 英寸))

软 管

SUS316 (口径 2.5 至 15mm (0.1 至 1/2 英寸))

ISO 夹具

SUS316 (口径 2.5 至 15mm (0.1 至 1/2 英寸))

Tri 夹具

SUS316 (口径 2.5 至 15mm (0.1 至 1/2 英寸))

密 封 垫

PTFE (如果接地环不是 SUS316 制成)

O 形垫圈

氟化橡胶 (配管接头)

安 装

电气连接

一体型

连接至转换器

分离型

普通型

G1/2 (PF1/2) 内螺纹, CM20 内螺纹, Pg 13.5 内螺纹。

FM 防爆型

型号 MGG18 为 1/2NPT 内螺纹
 型号 MGG19 为防水密封压盖

配管连接

- 夹持 (口径 2.5 至 200 mm (0.1 至 8 英寸))
- 法兰 (口径 2.5 至 1100 mm (0.1 至 44 英寸))
- 管接头 (口径 2.5 至 15 mm (0.1 至 1/2 英寸))
- 软管 (口径 2.5 至 15 mm (0.1 至 1/2 英寸))
- ISO 夹具 (口径 2.5 至 15 mm (0.1 至 1/2 英寸))
- Tri 夹具 (口径 2.5 至 15 mm (0.1 至 1/2 英寸))

螺栓和螺母 (用于夹持型)

S20C 碳钢, SUS304 不锈钢

接 地

电阻小于 100 Ω

直管段长度

上游侧

长度为检测器公称口径的 5 倍以上
 如果上游侧安装了变径管 / 阀门 / 泵, 则长度是检测器公称口径的 10 倍以上。

下游侧

长度为检测器公称口径的两倍以上。

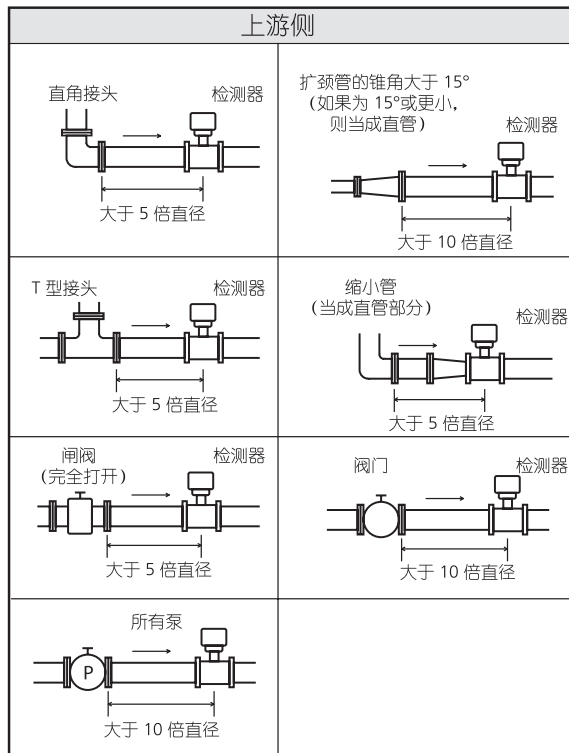


图 1

电缆 (用在分离检测器和转换器之间)

最长 300 m (984ft)
 (取决于流体导电率)
 外径 10 至 12 mm (0.4 至 0.47 英寸)

信号电缆

专用电缆: MGA12W
 (外径: 11.4 mm, 0.75 mm²) 或性能相当的电缆
 (CVVS、CEEV 等)

励磁电缆

专用电缆: MGA12W
 (外径: 10.5 mm, 2 mm²) 或性能相当的电缆
 (CVV 或其他)

MGA12W 电缆的最大长度

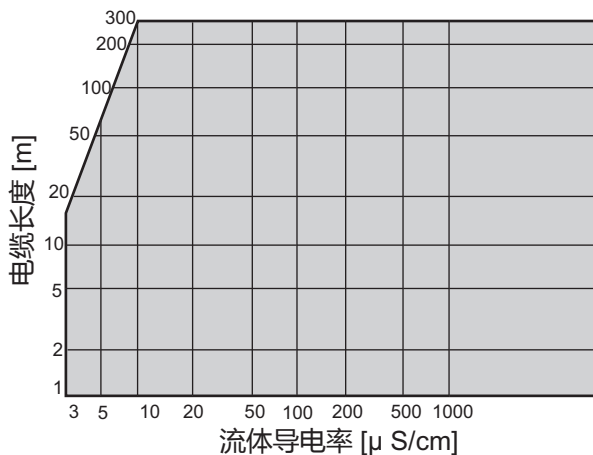


图 2 MGA12W 电缆的最大长度

安装注意事项

为了最大限度地发挥本仪表的功能,请根据下述标准,选择合适的安装位置。

安装后注意事项

警告

在从管道上拆除设备前,确保设备内部没有管路压力或过程流体。在未降压前拆除设备会导致严重受伤。

注意

不得将本仪表用作立足点。否则会导致受伤或损坏本仪表。

环境注意事项

- 将流量计安装在环境温度 -25°C 至 60°C (-13°F 至 140°F)、环境湿度 5 至 100% RH 的地方以防止设备故障或输出错误。
- 不要将流量计安装在高电流电线、电机或变压器附近以防止会造成设备故障或输出错误的电磁感应破坏。
- 不要将流量计安装在具有强烈振动或高度腐蚀环境的地方。转换器和检测器会损坏。
- 要将多个电磁流量计彼此靠近地安装时,每个流量计要保持至少 500 mm (20 英寸) 的距离。小于这个距离安装电磁流量计可能引起彼此间的磁干扰并造成输出错误。

应用注意事项

- 电化均质流体
- 将设备安装在过程流体电化均质的地方。如果两种过程流体在上游侧混合,则此过程流体必须一致混合。
- 导电率变化或非均质流体的应用
- 尽管导电率、温度和压力都处于设备规范要求之内,也不要将设备用于以下流体条件。这些流体可能引起流量测量不精确。
 - 在高温下具有足够导电率但在室温 (约 20°C (68°F)) 下不满足导电率要求的液体。
(如脂肪酸和肥皂)
 - 含表面活性剂的某些流体
(如染发剂、香波和 CWM (水媒浆))
 - 绝缘粘性材质
(如高岭石、高岭土、硬脂酸钙)

以下的流体会穿透 PFA 衬里。建议选用冲洗孔的型式。

- 硝酸
- 氨水
- 高温钠水合物

安装注意事项

本设备适合在下列条件下使用：I类，2区，A、B、C、D组，II类，2区，F、G组，III类，2区。
如选用 FM - NI 认可，结合检测器型号 MGG 18/19 与转换器型号 MGG 14 C 使用时，则检测器与转换器皆须符合 NI 规范。

⚠ 注意

在正常 / 故障条件下，普通设备的电源和内部电压不应超过 250 V AC 50/60Hz，250 V DC。

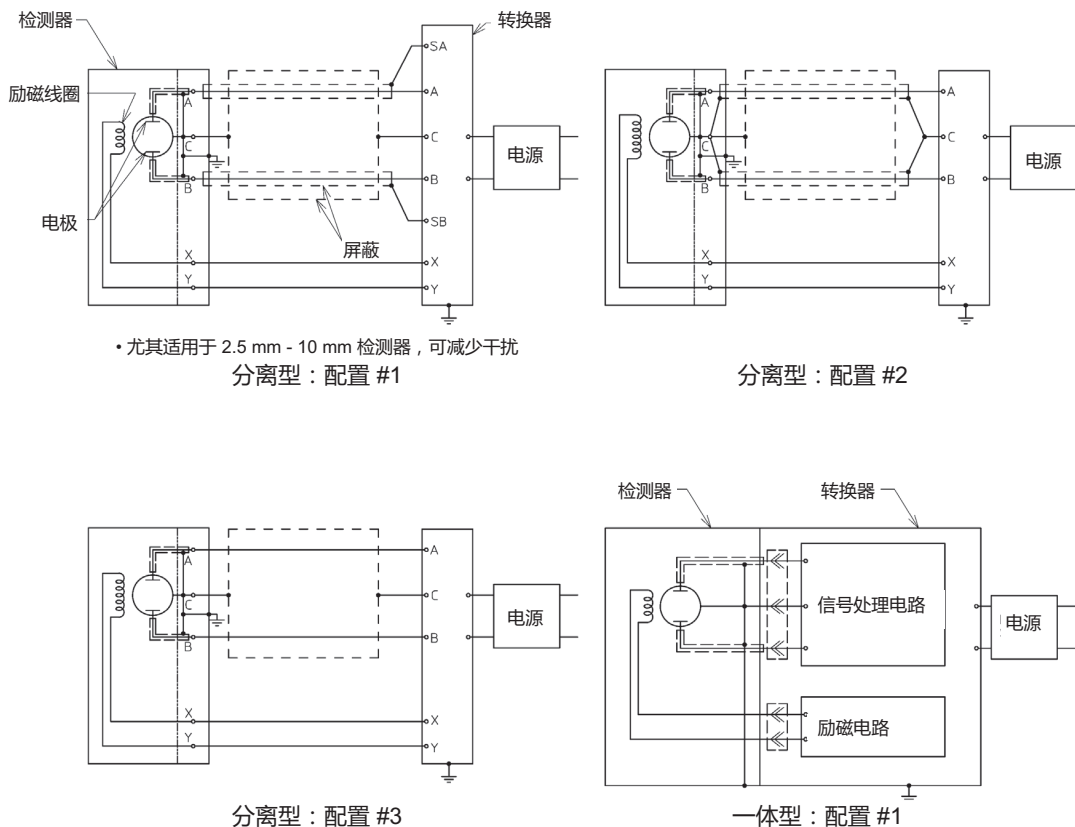


表 1

型式	基本型号	环境温度上限	流体温度上限	衬里	尺寸
一体型	MGG14C	60 °C	-	-	-
	MGM14C		-	-	-
	MGM18D,F		120 °C	PFA,ETFE	40 to 600A
	MGG18D,F,U		120 °C	PFA,ETFE	2.5 to 600A
			50 °C	聚氨酯橡胶	25 to 200A
			120 °C	陶瓷	15 to 100A
分离型	MGS18U	80 °C	120 °C	PFA	15 to 125A
	MGG14C		60 °C	-	-
	MGG18D,F	80 °C	160 °C	PFA	2.5 to 200A
			120 °C	PFA	250 to 600A
				ETFE	2.5 to 600A
		60 °C	50 °C	聚氨酯橡胶	25 to 200A
	MGG18D	80 °C	180 °C	陶瓷	15 to 100A
	MGG18U		120 °C	PFA,ETFE	2.5 to 15A
MGG19D,F,U	60 °C	120 °C	PFA,ETFE	2.5 to 600A	
		50 °C	聚氨酯橡胶	25 to 200A	
MGS18U	80 °C	160 °C	PFA	15 to 125A	

- 注) 1. 环境温度，过程流体温度请参考表 1。
2. 在正常 / 故障条件下，普通设备的电源和内部电压不应超过 AC250V 50/60Hz, DC250V

3. 使用于 2 区。
- 被测流体必须是不易燃流体。
 - 按照 NEC 501-4 (b) 或 502-4 (b) 安装接线。
4. 外壳防护等级
MGG14C, MGG18D,U,F, MGS18U, MGM14C, MGM18D,F: 型式 4X
MGG19D,U,F: 型式 6P

型号选择

型号一览表

检测器 (通用型)

结构 / 基本型号	衬里	配管连接	口径	参考页
防水型 MGG18U	PFA	管接头 / 软管 / 夹具	2.5 至 15 mm (0.1 至 1/2 英寸)	第 10 页
防水型 MGG18D	PFA	夹持	2.5 至 10 mm (0.1 至 3/8 英寸)	第 11 页
防水型 MGG18D	PFA / ETFE	夹持	15 至 200 mm (1/2 至 8 英寸)	第 12 页
防水型 MGG18F	PFA / ETFE	法兰	15 至 200 mm (1/2 至 8 英寸)	第 13 页
防水型 MGG18F	PFA / ETFE	法兰	250 至 600 mm (10 至 24 英寸)	第 14 页
防水型 MGG18D	聚氨酯橡胶	夹持	25 至 200 mm (1 至 8 英寸)	第 15 页
防水型 MGG18F	氯丁二烯橡胶	法兰	250 至 600 mm (10 至 24 英寸)	第 16 页
防水型 MGG11F	氯丁二烯橡胶	法兰	700 至 1100 mm (28 至 44 英寸)	第 17 页

检测器 (潜水型)

结构 / 基本型号	衬里	配管连接	口径	参考页
潜水型 MGG19D	PFA / ETFE	夹持	15 至 200 mm (1/2 至 8 英寸)	第 18 页
潜水型 MGG19F	PFA / ETFE	法兰	15 至 200 mm (1/2 至 8 英寸)	第 19 页
潜水型 MGG19F	PFA / ETFE	法兰	250 至 600 mm (10 至 24 英寸)	第 20 页
潜水型 MGG19D	聚氨酯橡胶	夹持	25 至 200 mm (1 至 8 英寸)	第 21 页
潜水型 MGG19F	聚氨酯橡胶	法兰	25 至 200 mm (1 至 8 英寸)	第 22 页

注) 所有 MGG19 型满足 FM 防爆认可。

	PFA / ETFE 衬里
	橡胶衬里

管接头 / 软管 / 夹具型 (2.5 至 15 mm (0.1 至 1/2 英寸)) PFA 衬里

型号 MGG18U - I II III IV V VI VII VIII IX - X - Y / 任选项 (每个型号可选项一些任选项)

基本型号		选项		任选项	
MGG18U					
I	口 径	2.5 mm (0.1 英寸)	002		
		5 mm (0.2 英寸)	005		
		10 mm (3/8 英寸)	010		
		15 mm (1/2 英寸)	015		
II	衬 里	PFA	P		
III	配管连接	管接头 R1/2 (PT1/2) 外螺纹	U1		
		管接头 1/2NPT 外螺纹	U2		
		管接头 R1/2 (PT1/2) 内螺纹	U3		
		管接头 1/2NPT 内螺纹	U4		
		软管接头	H1		
		IDF 夹具	C1		
		Tri 夹具	C2		
IV	电 极	SUS316L	L		
		ASTM B574 (相当于哈氏合金 C-276)	C		
		钛	K		
		锆	H		
		碳化钨 (仅适用于 10 mm 或更大的尺寸)	W		
	其他	<input type="checkbox"/>			
V	接 地 环	SUS316	S		
VI	电 气 连 接 / 防 水 密 封 压 盖	一体型	1		
		分离型	G1/2 内螺纹 / 无防水密封压盖		2
			G1/2 内螺纹 / 带黄铜 (镀镍) 防水密封压盖		3
			G1/2 内螺纹 / 带塑料防水密封压盖		4
			1/2NPT 内螺纹 / 无防水密封压盖 (注 1)		5
			CM20 内螺纹 / 无防水密封压盖		6
			Pg 13.5 内螺纹 / 无防水密封压盖		7
			G1/2 内螺纹 / 带 SUS304 防水密封压盖		8
VII	端 面 距	标准	A		
VIII	安 装 / 接 线 方 向	一体型	H		
		分离型	上游侧 (水平 / 垂直配管安装)		A
			下游侧 (水平 / 垂直配管安装)		B
			水平配管安装 / 从上游看为左侧		C
			水平配管安装 / 从上游看为右侧		D
IX	标 定	标准		A	
		其他	<input type="checkbox"/>		
X	油 漆	标准		X	
		抗腐蚀油漆		1	
		防腐蚀油漆		2	

任选项目		
azbil 版本 (必须选择)		Y
检测器溯源性证书		B
材质证书 (仅针对电极和接地环)		C
禁水处理		E
禁油处理		F
位号装在检测器的端子盒上 (注 2)		K
位号牌系在检测器的颈部		L

注) 1. 需满足 FM NI 认可时, 必须选择
 2. 需要位号时必须选择

夹持式 (2.5 至 10 mm (0.1 至 3/8 英寸)) PFA 衬里

型号 MGG18D - I II III IV V VI VII VIII IX - X XI - Y / 任选项 (每个型号可选取一些任选项)

基本型号		选项							任选项			
MGG18D												
I	口 径	2.5 mm (0.1 英寸)	002									
		5 mm (0.2 英寸)	005									
		10 mm (3/8 英寸)	010									
II	衬 里	PFA		P								
III	配管连接	夹持 JIS 10K								11		
		夹持 JIS 20K								12		
		夹持 JIS 30K									13	
		10 mm 法兰的夹持 JIS 10/20K									14	
		10 mm 法兰的夹持 JIS 30K									15	
		夹持 ANSI 150									21	
		夹持 ANSI 300									22	
		夹持 DIN PN10									41	
		夹持 DIN PN16									42	
		夹持 DIN PN25									43	
		夹持 DIN PN40									44	
		10 mm 法兰的夹持 DIN PN10/16/25/40									45	
		夹持 JPI 150									61	
		夹持 JPI 300									62	
IV	电 极	SUS316L								L		
		ASTM B574 (相当于哈氏合金 C-276)								C		
		钛									K	
		锆									H	
		钽									T	
		碳化钨 (仅适用于尺寸 : 10 mm)									W	
		铂铱									P	
其他									<input type="checkbox"/>			
V	接 地 环	SUS316								S		
		ASTM B575 (相当于哈氏合金 C-276)								C		
		钛									K	
		锆									H	
		钽									T	
		铂铱									P	
其他									<input type="checkbox"/>			
VI	电气连接 / 防水密封压盖	一体型									1	
		分离型	G1/2 内螺纹 / 无防水密封压盖									2
			G1/2 内螺纹 / 带黄铜 (镀镍) 防水密封压盖									3
			G1/2 内螺纹 / 带塑料防水密封压盖									4
			1/2NPT 内螺纹 / 无防水密封压盖 (注 1)									5
			CM20 内螺纹 / 无防水密封压盖									6
			Pg 13.5 内螺纹 / 无防水密封压盖									7
			G1/2 内螺纹 / 带 SUS304 防水密封压盖									8
VII	端 面 距	标准								A		
		其他								<input type="checkbox"/>		
VIII	安 装 / 接 线 方 向	一体型									H	
		分离型	上游侧 (水平 / 垂直配管安装)									A
			下游侧 (水平 / 垂直配管安装)									B
			水平配管安装 / 从上游看为左侧									C
	水平配管安装 / 从上游看为右侧									D		
IX	标 定	标准									A	
		其他								<input type="checkbox"/>		
X	油 漆	标准									X	
		抗腐蚀油漆									1	
		防腐蚀油漆									2	
XI	螺 栓 / 螺 母	无									X	
		碳钢									1	
		SUS304									2	

任选项	内容	选择
	azbil 版本 (必须选择)	Y
	检测器溯源性证书	B
	材质证书 (仅针对电极和接地环)	C
	禁水处理	E
	禁油处理	F
	带塑料配管的密封垫圈	J
	位号贴在检测器的端子盒上 (注 2)	K
	位号牌系在检测器的颈部	L

注) 1. 需满足 FM NI 认可时, 必须选择
2. 需要位号时必须选择

夹持式 (15 至 200 mm (1/2 至 8 英寸)) PFA / ETFE 衬里

型号 MGG18D - I II III IV V VI VII VIII IX - X XI - Y / 任选项 (每个型号可选项一些任选项)

基本型号		选项						任选项			
MGG18D											
I	管道口径	15 mm (1/2 英寸)	015								
		25 mm (1 英寸)	025								
		40 mm (1½ 英寸)	040								
		50 mm (2 英寸)	050								
		65 mm (2½ 英寸)	065								
		80 mm (3 英寸)	080								
		100 mm (4 英寸)	100								
		125 mm (5 英寸)	125								
		150 mm (6 英寸)	150								
200 mm (8 英寸)	200										
II	衬 里	ETFE 口径为 80 至 200 mm (3 至 8 英寸)	E								
		PFA	P								
III	配管连接	夹持 JIS 10K		11							
		夹持 JIS 20K		12							
		夹持 JIS 30K		13							
		夹持 ANSI 150		21							
		夹持 ANSI 300		22							
		夹持 JIS G3443-2 F12 (口径为 80 mm 或更大)		31							
		夹持 DIN PN10		41							
		夹持 DIN PN16		42							
		夹持 DIN PN25		43							
		夹持 DIN PN40		44							
		夹持 JPI 150		61							
		夹持 JPI 300		62							
IV	电 极	SUS316L				L					
		ASTM B574 (相当于哈氏合金 C-276)				C					
		钛				K					
		锆				H					
		钽				T					
		碳化钨				W					
		铂铱				P					
		其他				<input type="checkbox"/>					
V	接 地 环	SUS316				S					
		ASTM B575 (相当于哈氏合金 C-276)				C					
		钛				K					
		锆				H					
		钽				T					
		铂铱				P					
		其他				<input type="checkbox"/>					
VI	电气连接 / 防水密封压盖	一体型					1				
		分离型	G1/2 内螺纹 / 无防水密封压盖					2			
			G1/2 内螺纹 / 带黄铜 (镀镍) 防水密封压盖						3		
			G1/2 内螺纹 / 带塑料防水密封压盖						4		
			1/2NPT 内螺纹 / 无防水密封压盖 (注 1)						5		
			CM20 内螺纹 / 无防水密封压盖						6		
			Pg 13.5 内螺纹 / 无防水密封压盖						7		
			G1/2 内螺纹 / 带 SUS304 防水密封压盖						8		
VII	端 面 距	标准						A			
		其他						<input type="checkbox"/>			
VIII	安 装 / 接 线 方 向	一体型							H		
		分离型	上游侧 (水平 / 垂直配管安装)							A	
			下游侧 (水平 / 垂直配管安装)							B	
			水平配管安装 / 从上游看为左侧							C	
			水平配管安装 / 从上游看为右侧							D	
IX	标 定	标准							A		
		流量校准的 +/-0.35% (口径 40-200 mm (1 1/2-8 英寸))								U	
		其他							<input type="checkbox"/>		
X	油 漆	标准							X		
		抗腐蚀油漆								1	
		防腐油漆								2	
XI	螺 栓 / 螺 母	无							X		
		碳钢								1	
		SUS304								2	

任选项	Y
azbil 版本 (必须选择)	Y
检测器溯源性证书	B
材质证书 (仅针对电极和接地环)	C
禁水处理	E
禁油处理	F
带塑料配管的密封垫圈	J
位号贴在检测器的端子盒上 (注 2)	K
位号牌系在检测器的颈部	L

注) 1. 需满足 FM NI 认可时, 必须选择
2. 需要位号时必须选择

法兰型 (15 至 200 mm (1/2 至 8 英寸)) PFA / ETFE 衬里

型号 MGG18F - I II III IV V VI VII VIII IX X - XI - Y / 任选项 (每个型号可选取一些任选项)

基本型号		选项								任选项
MGG18F										
I	口径	15 mm (1/2 英寸)	015							
		25 mm (1 英寸)	025							
		40 mm (1½ 英寸)	040							
		50 mm (2 英寸)	050							
		65 mm (2½ 英寸)	065							
		80 mm (3 英寸)	080							
		100 mm (4 英寸)	100							
		125 mm (5 英寸)	125							
		150 mm (6 英寸)	150							
		200 mm (8 英寸)	200							
II	衬里	ETFE 口径为 80 至 200 mm (3 至 8 英寸)	E							
		PFA	P							
III	配管连接	法兰 JIS 10K	J1							
		法兰 JIS 20K	J2							
		法兰 JIS 30K	J3							
		法兰 ANSI 150	A1							
		法兰 ANSI 300	A2							
		法兰 JIS G3443-2 F12 (口径为 80 mm 或更大)	G1							
		法兰 DIN PN10	D1							
		法兰 DIN PN16	D2							
		法兰 DIN PN25	D3							
		法兰 DIN PN40	D4							
		法兰 JPI 150	P1							
		法兰 JPI 300	P2							
		IV	法兰材质	标准	1					
其他	<input type="checkbox"/>									
V	电极	SUS316L	L							
		ASTM B574 (相当于哈氏合金 C-276)	C							
		钛	K							
		锆	H							
		钽	T							
		碳化钨	W							
		铂铱	P							
		其他	<input type="checkbox"/>							
VI	接地环	SUS316	S							
		ASTM B575 (相当于哈氏合金 C-276)	C							
		钛	K							
		锆	H							
		钽	T							
		铂铱	P							
VII	电气连接 / 防水密封压盖	一体型						1		
		分离型	G1/2 内螺纹 / 无防水密封压盖						2	
			G1/2 内螺纹 / 带黄铜 (镀镍) 防水密封压盖						3	
			G1/2 内螺纹 / 带塑料防水密封压盖						4	
			1/2NPT 内螺纹 / 无防水密封压盖 (注 1)						5	
			CM20 内螺纹 / 无防水密封压盖						6	
			Pg 13.5 内螺纹 / 无防水密封压盖						7	
			G1/2 内螺纹 / 带 SUS304 防水密封压盖						8	
			VIII	端面距	标准					
其他	<input type="checkbox"/>									
IX	安装 / 接线方向	一体型							H	
		分离型	上游侧 (水平 / 垂直配管安装)						A	
			下游侧 (水平 / 垂直配管安装)						B	
			水平配管安装 / 从上游看为左侧						C	
			水平配管安装 / 从上游看为右侧						D	
X	标定	标准							A	
		流量校准的 +/-0.35% (口径 40-200 mm (1 1/2-8 英寸))							U	
		其他	<input type="checkbox"/>							
XI	油漆	标准							X	
		抗腐蚀油漆							1	
		防腐蚀油漆							2	

任选项目		Y
azbil 版本 (必须选择)		Y
检测器溯源性证书		B
材质证书 (仅针对电极和接地环)		C
禁水处理		E
禁油处理		F
带塑料配管的密封垫圈		J
位号贴在检测器的端子盒上 (注 2)		K
位号牌系在检测器的颈部		L

注) 1. 需满足 FM NI 认可时, 必须选择
2. 需要位号时必须选择

法兰型 (250 至 600 mm (10 至 24 英寸)) PFA / ETFE 衬里

型号 MGG18F - I II III IV V VI VII VIII IX X - XI - Y / 任选项 (每个型号可选取一些任选项)

基本型号		选项								任选项	
MGG18F											
I	管道口径	250 mm (10 英寸)	250								
		300 mm (12 英寸)	300								
		350 mm (14 英寸)	350								
		400 mm (16 英寸)	400								
		450 mm (18 英寸)	450								
		500 mm (20 英寸)	500								
II	衬 里	ETFE	E								
		PFA	P								
III	配管连接	法兰 JIS 10K	J1								
		法兰 JIS 20K	J2								
		法兰 ANSI 150	A1								
		法兰 ANSI 300 (口径为 16 英寸或更小)	A2								
		法兰 JIS G3443-2 F12	G1								
		法兰 DIN PN10	D1								
		法兰 DIN PN16	D2								
		法兰 DIN PN25	D3								
		法兰 JPI 150	P1								
IV	法兰材质	标准	1								
		其他	<input type="checkbox"/>								
V	电 极	SUS316L	L								
		哈氏合金 C	C								
		钛	K								
		锆	H								
		钽	T								
		碳化钨	W								
		铂铱	P								
VI	接地环	SUS316	S								
		哈氏合金 C	C								
		钛	K								
		其他	<input type="checkbox"/>								
VII	电气连接 / 防水密封压盖	一体型	1								
		分离型	G1/2 内螺纹 / 无防水密封压盖	2							
			G1/2 内螺纹 / 带黄铜 (镀镍) 防水密封压盖	3							
			G1/2 内螺纹 / 带塑料防水密封压盖	4							
			1/2NPT 内螺纹 / 无防水密封压盖 (注 1)	5							
			CM20 内螺纹 / 无防水密封压盖	6							
			Pg 13.5 内螺纹 / 无防水密封压盖	7							
			G1/2 内螺纹 / 带 SUS304 防水密封压盖	8							
VIII	端 面 距	标准	A								
		其他	<input type="checkbox"/>								
IX	安 装 / 接 线 方 向	一体型	H								
		分离型	上游侧 (水平 / 垂直配管安装)	A							
			下游侧 (水平 / 垂直配管安装)	B							
			水平配管安装 / 从上游看为左侧	C							
X	标 定	标准	A								
		流量校准的 +/-0.35% (口径 250-350 mm (10-14 英寸))	U								
		其他	c								
XI	油 漆	标准	X								
		抗腐蚀油漆	1								
		防腐油漆	2								

任选项	说明	选项
azbil 版本 (必须选择)		Y
检测器溯源性证书		B
材质证书 (仅针对电极和接地环)		C
禁水处理		E
禁油处理		F
带塑料配管的密封垫圈		J
位号贴在检测器的端子盒上 (注 2)		K
位号牌系在检测器的颈部		L

注) 1. 需满足 FM NI 认可时, 必须选择。
2. 需要位号时必须选择。

夹持式 (25 至 200 mm (1 至 8 英寸)) 聚氨酯橡胶衬里

型号 MGG18D - I II III IV V VI VII VIII IX - X XI - Y / 任选项 (每个型号可选取一些任选项)

基本型号		选项								任选项		
MGG18D												
I	口 径	25 mm (1 英寸)	025									
		40 mm (1½ 英寸)	040									
		50 mm (2 英寸)	050									
		65 mm (2½ 英寸)	065									
		80 mm (3 英寸)	080									
		100 mm (4 英寸)	100									
		125 mm (5 英寸)	125									
		150 mm (6 英寸)	150									
	200 mm (8 英寸)	200										
II	衬 里	聚氨酯橡胶	Q									
III	配管连接	夹持 JIS 10K		11								
		夹持 JIS 20K		12								
		夹持 JIS 30K		13								
		夹持 ANSI 150		21								
		夹持 ANSI 300		22								
		夹持 JIS G3443-2 F12 (口径为 80 mm 或更大)		31								
		夹持 DIN PN10		41								
		夹持 DIN PN16		42								
		夹持 DIN PN25		43								
		夹持 DIN PN40		44								
		夹持 JPI 150		61								
		夹持 JPI 300		62								
IV	电 极	SUS316L		L								
		钛		K								
		碳化钨 (仅适用于口径 : 10 mm)		W								
		其他		□								
V	接 地 环	SUS316		S								
		钛		K								
		其他		□								
VI	电气连接 / 防水密封压盖	一体型		1								
		分离型	G1/2 内螺纹 / 无防水密封压盖		2							
			G1/2 内螺纹 / 带黄铜 (镀镍) 防水密封压盖		3							
			G1/2 内螺纹 / 带塑料防水密封压盖		4							
			1/2NPT 内螺纹 / 无防水密封压盖 (注 1)		5							
			CM20 内螺纹 / 无防水密封压盖		6							
			Pg 13.5 内螺纹 / 无防水密封压盖		7							
			G1/2 内螺纹 / 带 SUS304 防水密封压盖		8							
VII	端 面 距	标准		A								
VIII	安 装 / 接 线 方 向	一体型		H								
		分离型	上游侧 (水平 / 垂直配管安装)		A							
			下游侧 (水平 / 垂直配管安装)		B							
			水平配管安装 / 从上游看为左侧		C							
			水平配管安装 / 从上游看为右侧		D							
IX	标 定	标准		A								
		流量校准的 +/-0.35% (口径 40-200 mm (1 1/2-8 英寸))		U								
		其他		□								
X	油 漆	标准		X								
		抗腐蚀油漆		1								
		防腐蚀油漆		2								
XI	螺 栓 / 螺 母	无		X								
		碳钢		1								
		SUS304		2								
任选项	azbil 版本 (必须选择)	Y										
	检测器溯源性证书	B										
	材质证书 (仅针对电极和接地环)	C										
	禁水处理	E										
	禁油处理	F										
	带塑料配管的密封垫圈	J										
	位号贴在检测器的端子盒上 (注 2)	K										
位号牌系在检测器的颈部	L											

注) 1. 需满足 FM NI 认可时, 必须选择
2. 需要位号时必须选择

法兰型 (250 至 600 mm (10 至 24 英寸)) 氟丁二烯橡胶衬里

型号 MGG18F - I II III IV V VI VII VIII IX X - XI - Y / 任选项 (每个型号可选取一些任选项)

基本型号		选项								任选项	
MGG18F											
I	口径	250 mm (10 英寸)	250								
		300 mm (12 英寸)	300								
		350 mm (14 英寸)	350								
		400 mm (16 英寸)	400								
		450 mm (18 英寸)	450								
		500 mm (20 英寸)	500								
		600 mm (24 英寸)	600								
II	衬里	氟丁二烯橡胶	R								
III	配管连接	法兰 JIS 10K	J1								
		法兰 ANSI 150	A1								
		法兰 JIS G3443-2 F12	G1								
		法兰 DIN PN10	D1								
		法兰 JPI 150	P1								
IV	法兰材质	标准	1								
		其他	<input type="checkbox"/>								
V	电极	SUS316L	L								
		钛	K								
		碳化钨	W								
		其他	<input type="checkbox"/>								
VI	接地环	SUS316	S								
		钛	K								
		其他	<input type="checkbox"/>								
VII	电气连接 / 防水密封压盖	一体型	1								
		分离型	G1/2 内螺纹 / 无防水密封压盖	2							
			G1/2 内螺纹 / 带黄铜 (镀镍) 防水密封压盖	3							
			G1/2 内螺纹 / 带塑料防水密封压盖	4							
			1/2NPT 内螺纹 / 无防水密封压盖 (注 1)	5							
			CM20 内螺纹 / 无防水密封压盖	6							
			Pg 13.5 内螺纹 / 无防水密封压盖	7							
			G1/2 内螺纹 / 带 SUS304 防水密封压盖	8							
VIII	端面距	标准	A								
		其他	c								
IX	安装 / 接线方向	一体型	H								
		分离型	上游侧 (水平 / 垂直配管安装)	A							
			下游侧 (水平 / 垂直配管安装)	B							
			水平配管安装 / 从上游看为左侧	C							
			水平配管安装 / 从上游看为右侧	D							
X	标定	标准	A								
		流量校准的 +/-0.35% (口径 250-350 mm (10-14 英寸))	U								
		其他	<input type="checkbox"/>								
XI	油漆	标准								X	
		抗腐蚀油漆								1	
		防腐蚀油漆								2	

任选项	说明	代码
azbil 版本 (必须选择)		Y
检测器溯源性证书		B
材质证书 (仅针对电极和接地环)		C
禁水处理		E
禁油处理		F
带塑料配管的密封垫圈		J
位号贴在检测器的端子盒上 (注 2)		K
位号牌系在检测器的颈部		L

注) 1. 需满足 FM NI 认可时, 必须选择
2. 需要位号时必须选择

法兰型 (700 至 1100 mm (28 至 44 英寸)) 氟丁二烯橡胶衬里

型号 MGG11F - I II III IV V VI VII VIII IX X - XI - Y / 任选项 (每个型号可选取一些任选项)

基本型号		选项								任选项		
MGG11F												
I	口 径	700 mm (28 英寸)	700									
		800 mm (32 英寸)	800									
		900 mm (36 英寸)	900									
		1000 mm (40 英寸)	10H									
		1100 mm (44 英寸)	11H									
II	衬 里	氟丁二烯橡胶		R								
III	配管连接	法兰 JIS 10K			J1							
		法兰 ANSI 150			A1							
		法兰 JIS G3443-2 F12			G1							
		法兰 DIN PN10			D1							
		法兰 JPI 150			P1							
IV	法兰材质	标准			1							
V	电 极	SUS316L				L						
		钛				K						
		碳化钨				W						
		其他				<input type="checkbox"/>						
VI	接 地 环	SUS316				S						
		其他				<input type="checkbox"/>						
VII	电气连接 / 防水密封压盖	一体型					1					
		分离型	G1/2 内螺纹 / 无防水密封压盖					2				
			G1/2 内螺纹 / 带黄铜 (镀镍) 防水密封压盖						3			
			G1/2 内螺纹 / 带塑料防水密封压盖						4			
			1/2NPT 内螺纹 / 无防水密封压盖						5			
			CM20 内螺纹 / 无防水密封压盖						6			
			Pg 13.5 内螺纹 / 无防水密封压盖						7			
			G1/2 内螺纹 / 带 SUS304 防水密封压盖						8			
VIII	端 面 距	标准						A				
		其他						<input type="checkbox"/>				
IX	安 装 / 接 线 方 向	一体型							H			
		分离型	上游侧 (水平 / 垂直配管安装)							A		
			下游侧 (水平 / 垂直配管安装)								B	
			水平配管安装 / 从上游看为左侧								C	
			水平配管安装 / 从上游看为右侧								D	
X	标 定	标准							A			
		其他							<input type="checkbox"/>			
XI	油 漆	标准								X		
		抗腐蚀油漆									1	
		防腐蚀油漆									2	

任选项目		
azbil 版本 (必须选择)		Y
检测器溯源性证书		B
材质证书 (仅针对电极和接地环)		C
禁水处理		E
禁油处理		F
位号贴在检测器的端子盒上 (注 1)		K
位号牌系在检测器的颈部		L

注) 1. 需要位号时必须选择

FM NI 认可的潜水型检测器

夹持式 (15 至 200 mm (1/2 至 8 英寸)) PFA / ETFE 衬里

型号 MGG19D - I II III IV V VI VII VIII IX - X XI - Y / 任选项 (每个型号可选项一些任选项)

基本型号		选项										任选项		
MGG19D														
I	口径	15 mm (1/2 英寸)	015											
		25 mm (1 英寸)	025											
		40 mm (1½ 英寸)	040											
		50 mm (2 英寸)	050											
		65 mm (2½ 英寸)	065											
		80 mm (3 英寸)	080											
		100 mm (4 英寸)	100											
		125 mm (5 英寸)	125											
		150 mm (6 英寸)	150											
		200 mm (8 英寸)	200											
II	衬里	ETFE 口径为 80 至 200 mm (3 至 8 英寸)	E											
		PFA	P											
III	配管连接	夹持 JIS 10K	11											
		夹持 JIS 20K	12											
		夹持 JIS 30K	13											
		夹持 ANSI 150	21											
		夹持 ANSI 300	22											
		夹持 JIS G3443-2 F12 (口径为 80 mm 或更大)	31											
		夹持 DIN PN10	41											
		夹持 DIN PN16	42											
		夹持 DIN PN25	43											
		夹持 DIN PN40	44											
		夹持 JPI 150	61											
		夹持 JPI 300	62											
IV	电极	SUS316L	L											
		ASTM B574 (相当于哈氏合金 C-276)	C											
		钛	K											
		锆	H											
		钽	T											
		碳化钨	W											
		铂铱	P											
		其他	□											
V	接地环	SUS316	S											
		ASTM B575 (相当于哈氏合金 C-276)	C											
		钛	K											
		锆	H											
		钽	T											
		铂铱	P											
		其他	□											
VI	电气连接 / 防水密封压盖	分离型	G1/2 内螺纹 / 带黄铜 (镀镍) 防水密封压盖								3			
			G1/2 内螺纹 / 带 SUS304 防水密封压盖								8			
VII	端面距	标准											A	
		其他											□	
VIII	安装 / 接线方向	分离型	上游侧 (水平 / 垂直配管安装)								A			
			下游侧 (水平 / 垂直配管安装)								B			
			水平配管安装 / 从上游看为左侧								C			
			水平配管安装 / 从上游看为右侧								D			
IX	标定	标准											A	
		流量校准的 +/-0.35% (口径 40-200 mm (1 1/2-8 英寸))											U	
		其他											□	
X	油漆	标准											X	
XI	螺栓 / 螺母	无											X	
		碳钢											1	
		SUS304											2	

任选项	说明	选项
	azbil 版本 (必须选择)	Y
	检测器溯源性证书	B
	材质证书 (仅针对电极和接地环)	C
	禁水处理	E
	禁油处理	F
	带塑料配管的密封垫圈	J
	位号贴在检测器的端子盒上 (注 2)	K

注) 1. 需要位号时必须选择

FM NI 认可的潜水型检测器

法兰型 (15 至 200 mm (1/2 至 8 英寸)) PFA / ETFE 衬里

型号 MGG19F - I II III IV V VI VII VIII IX X - XI - Y / 任选项 (每个型号可选取一些任选项)

基本型号		选项										任选项
MGG19F												
I	口径	15 mm (1/2 英寸)	015									
		25 mm (1 英寸)	025									
		40 mm (1½ 英寸)	040									
		50 mm (2 英寸)	050									
		65 mm (2½ 英寸)	065									
		80 mm (3 英寸)	080									
		100 mm (4 英寸)	100									
		125 mm (5 英寸)	125									
		150 mm (6 英寸)	150									
200 mm (8 英寸)	200											
II	衬里	ETFE 口径为 80 至 200 mm (3 至 8 英寸)	E									
		PFA	P									
III	配管连接	法兰 JIS 10K	J1									
		法兰 JIS 20K	J2									
		法兰 JIS 30K	J3									
		法兰 ANSI 150	A1									
		法兰 ANSI 300	A2									
		法兰 JIS G3443-2 F12 (口径为 80 mm 或更大)	G1									
		法兰 DIN PN10	D1									
		法兰 DIN PN16	D2									
		法兰 DIN PN25	D3									
		法兰 DIN PN40	D4									
IV	法兰材质	标准	1									
		其他	<input type="checkbox"/>									
V	电极	SUS316L	L									
		ASTM B574 (相当于哈氏合金 C-276)	C									
		钛	K									
		锆	H									
		钽	T									
		碳化钨	W									
		铂铱	P									
其他	<input type="checkbox"/>											
VI	接地环	SUS316	S									
		ASTM B575 (相当于哈氏合金 C-276)	C									
		钛	K									
		锆	H									
		钽	T									
		铂铱	P									
其他	<input type="checkbox"/>											
VII	电气连接 / 防水密封压盖	分离型	G1/2 内螺纹 / 带黄铜 (镀镍) 防水密封压盖	3								
			G1/2 内螺纹 / 带 SUS304 防水密封压盖	8								
VIII	端面距	标准			A							
		其他		<input type="checkbox"/>								
IX	安装 / 接线方向	分离型	上游侧 (水平 / 垂直配管安装)			A						
			下游侧 (水平 / 垂直配管安装)			B						
			水平配管安装 / 从上游看为左侧			C						
			水平配管安装 / 从上游看为右侧			D						
X	标定	标准				A						
		流量校准的 +/-0.35% (口径 40-200 mm (1 1/2-8 英寸))				U						
		其他		<input type="checkbox"/>								
XI	油漆	标准									X	

任选项	描述	代码
	azbil 版本 (必须选择)	Y
	检测器溯源性证书	B
	材质证书 (仅针对电极和接地环)	C
	禁水处理	E
	禁油处理	F
	带塑料配管的密封垫圈	J
	位号贴在检测器的端子盒上 (注 1)	K

注) 1. 需要位号时必须选择

FM NI 认可的潜水型检测器

法兰型 (250 至 600 mm (10 至 24 英寸)) PFA / ETFE 衬里

型号 MGG19F - I II III IV V VI VII VIII IX X - XI - Y / 任选项 (每个型号可选取一些任选项)

基本型号		选项										任选项	
MGG19F													
I	口径	250 mm (10 英寸)	250										
		300 mm (12 英寸)	300										
		350 mm (14 英寸)	350										
		400 mm (16 英寸)	400										
		450 mm (18 英寸)	450										
		500 mm (20 英寸)	500										
		600 mm (24 英寸)	600										
II	衬里	ETFE	E										
		PFA	P										
III	配管连接	法兰 JIS 10K	J1										
		法兰 JIS 20K	J2										
		法兰 ANSI 150	A1										
		法兰 ANSI 300 (口径为 16 英寸或更小)	A2										
		法兰 JIS G3443-2 F12	G1										
		法兰 DIN PN10	D1										
		法兰 DIN PN16	D2										
		法兰 DIN PN25	D3										
		法兰 JPI 150	P1										
		法兰 JPI 300 (口径为 400mm 或更小)	P2										
IV	法兰材质	标准	1										
		其他	<input type="checkbox"/>										
V	电极	SUS316L	L										
		ASTM B574 (相当于哈氏合金 C-276)	C										
		钛	K										
		锆	H										
		钽	T										
		碳化钨	W										
		铂铱	P										
		其他	<input type="checkbox"/>										
VI	接地环	SUS316	S										
		ASTM B575 (相当于哈氏合金 C-276)	C										
		钛	K										
		其他	<input type="checkbox"/>										
VII	电气连接 / 防水密封压盖	分离型 G1/2 内螺纹 / 带黄铜 (镀镍) 防水密封压盖	3										
		G1/2 内螺纹 / 带 SUS304 防水密封压盖	8										
VIII	端面距	标准	A										
		其他	<input type="checkbox"/>										
IX	安装 / 接线方向	分离型 上游侧 (水平 / 垂直配管安装)	A										
		下游侧 (水平 / 垂直配管安装)	B										
		水平配管安装 / 从上游看为左侧	C										
		水平配管安装 / 从上游看为右侧	D										
X	标定	标准	A										
		流量校准的 +/-0.35% (口径 250-350 mm (10-14 英寸))	U										
		其他	<input type="checkbox"/>										
XI	油漆	标准									X		

任选项	内容	选项
	azbil 版本 (必须选择)	Y
	检测器溯源性证书	B
	材质证书 (仅针对电极和接地环)	C
	禁水处理	E
	禁油处理	F
	带塑料配管的密封垫圈	J
	位号贴在检测器的端子盒上 (注 1)	K

注) 1. 需要位号时必须选择

FM NI 认可的潜水型检测器

夹持式 (25 至 200 mm (1 至 8 英寸)) 聚氨酯橡胶衬里

型号 MGG19D - I II III IV V VI VII VIII IX - X XI - Y / 任选项 (每个型号可选取一些任选项)

基本型号		选项										任选项			
MGG19D															
I	口 径	25 mm (1 英寸)											025		
		40 mm (1½ 英寸)											040		
		50 mm (2 英寸)											050		
		65 mm (2½ 英寸)											065		
		80 mm (3 英寸)											080		
		100 mm (4 英寸)											100		
		125 mm (5 英寸)											125		
		150 mm (6 英寸)											150		
		200 mm (8 英寸)											200		
II	衬 里	聚氨酯橡胶										Q			
III	配管连接	夹持 JIS 10K										11			
		夹持 JIS 20K										12			
		夹持 JIS 30K										13			
		夹持 ANSI 150										21			
		夹持 ANSI 300										22			
		夹持 JIS G3443-2 F12 (口径为 80 mm 或更大)										31			
		夹持 DIN PN10										41			
		夹持 DIN PN16										42			
		夹持 DIN PN25										43			
		夹持 DIN PN40										44			
		夹持 JPI 150										61			
夹持 JPI 300										62					
IV	电 极	SUS316L										L			
		钛										K			
		碳化钨 (仅适用于口径 : 10 mm)										W			
		其他										<input type="checkbox"/>			
V	接 地 环	SUS316										S			
		钛										K			
		其他										<input type="checkbox"/>			
VI	电气连接 / 防水密封压盖	分离型	G1/2 内螺纹 / 带黄铜 (镀镍) 防水密封压盖							3					
			G1/2 内螺纹 / 带 SUS304 防水密封压盖							8					
VII	端 面 距	标准										A			
VIII	安 装 / 接 线 方 向	分离型	上游侧 (水平 / 垂直配管安装)							A					
			下游侧 (水平 / 垂直配管安装)							B					
			水平配管安装 / 从上游看为左侧							C					
			水平配管安装 / 从上游看为右侧							D					
IX	标 定	标准										A			
		流量校准的 +/-0.35% (口径 40-200 mm (1 1/2-8 英寸))										U			
		其他										<input type="checkbox"/>			
X	油 漆	标准										X			
XI	螺 栓 / 螺 母	无										X			
		碳钢										1			
		SUS304										2			

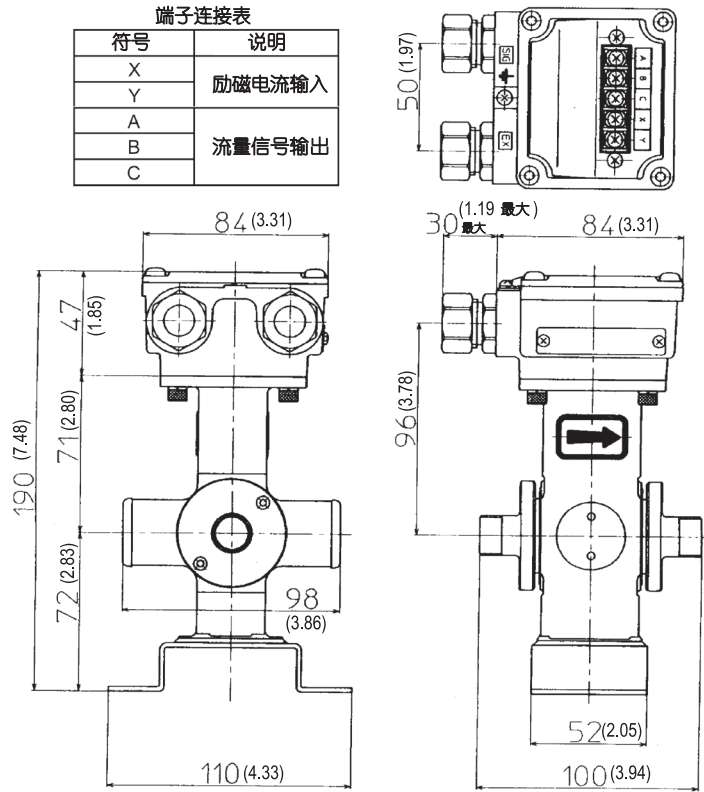
任选项	说明	选项
	azbil 版本 (必须选择)	Y
	检测器溯源性证书	B
	材质证书 (仅针对电极和接地环)	C
	禁水处理	E
	禁油处理	F
	带塑料配管的密封垫圈	J
	位号贴在检测器的端子盒上 (注 1)	K

注) 1. 需要位号时必须选择

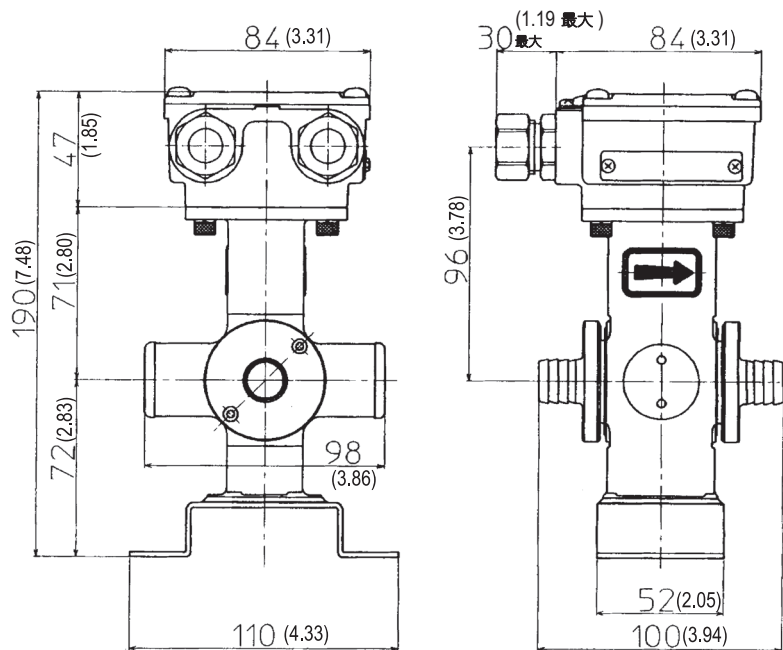
尺 寸

所有尺寸都以毫米为单位，() 中的尺寸以英寸为单位。

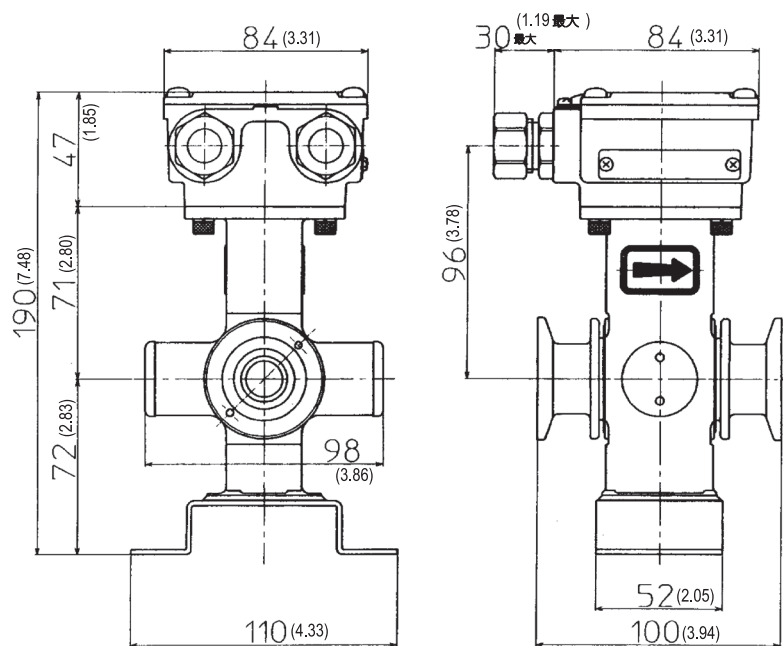
管接头 (口径为 2.5 至 15 mm (0.1 至 1/2 英寸))



软管接头 (口径为 2.5 至 15 mm (0.1 至 1/2 英寸))

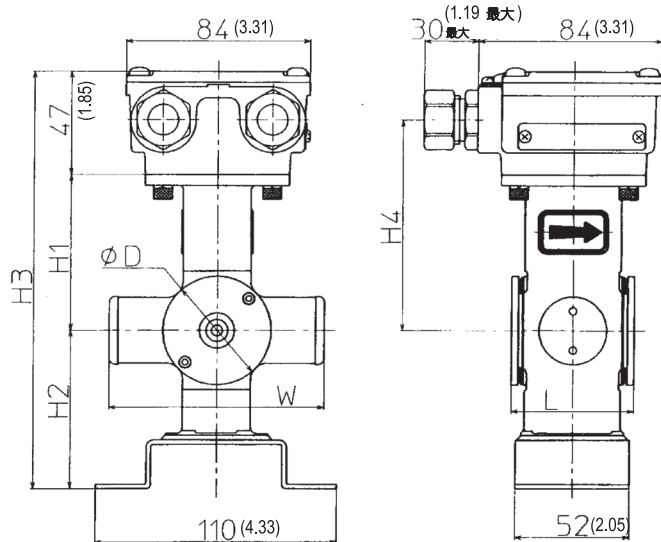


IDF / Tri 夹具 (口径为 2.5 至 15 mm (0.1 至 1/2 英寸))

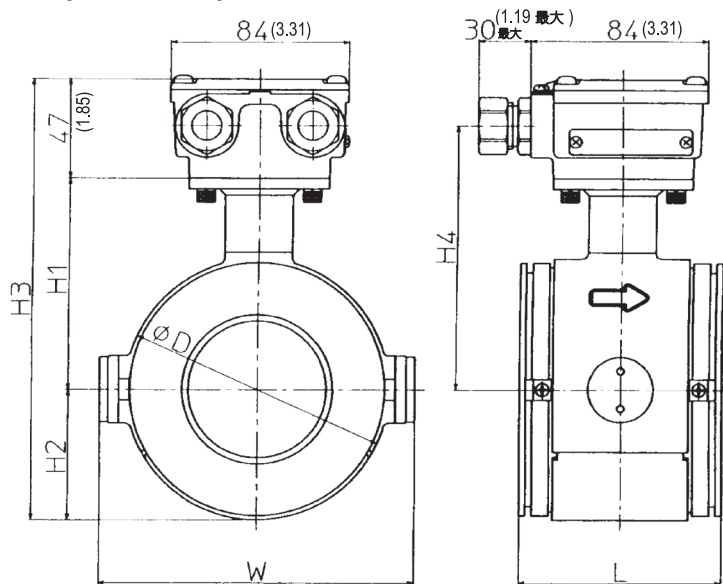


- 注) 1. 一体型检测器包含一个一体型转换器, 但无端子盒。
 2. 夹具尺寸: 1 S

1S 夹持式口径为 2.5 至 15 mm (0.1 至 1/2 英寸)



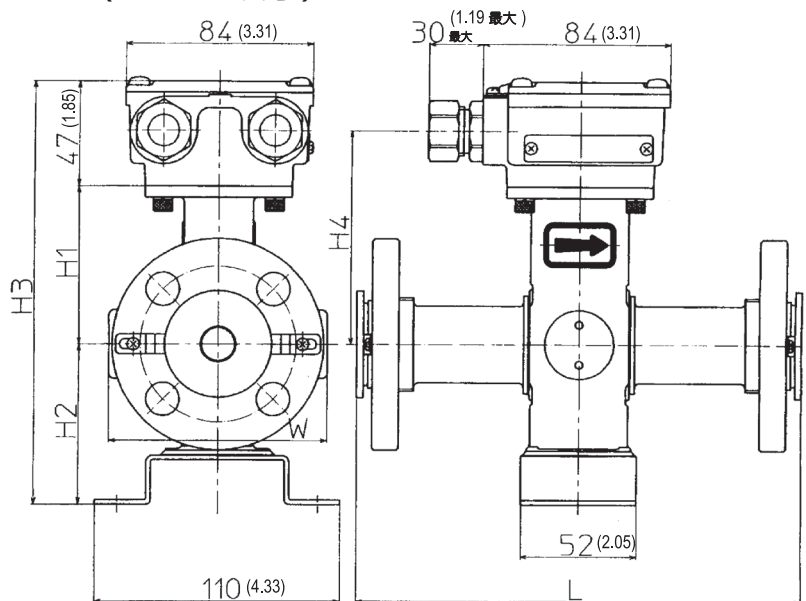
夹持式口径为 25 至 200 mm (1 至 8 英寸)



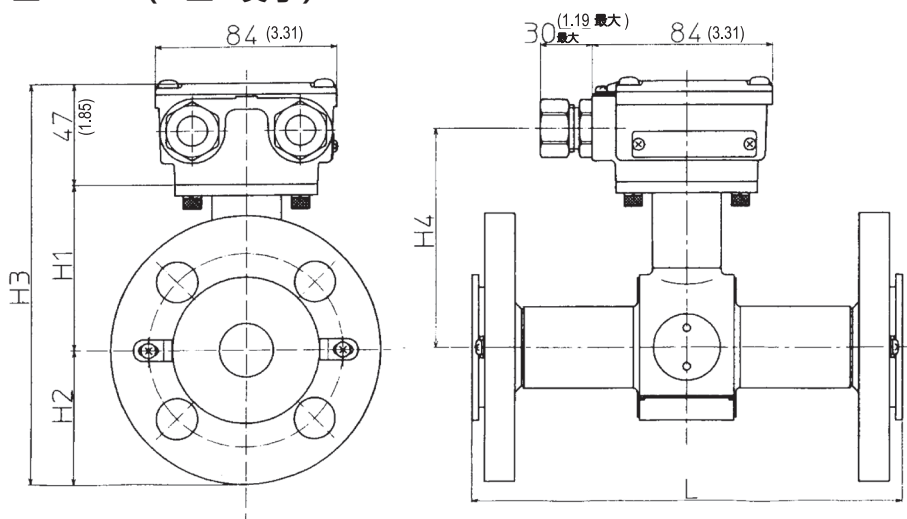
口 径		mm	2.5	5	10	15	25	40	50	65	80	100	125	150	200
		(英寸)	(0.1)	(0.2)	(3/8)	(1/2)	(1)	(1¼)	(2)	(2¾)	(3)	(4)	(5)	(6)	(8)
端 面 距	L	mm	56	56	56	56	56	80	86	96	106	120	140	160	200
		(英寸)	(2.20)	(2.20)	(2.20)	(2.20)	(2.20)	(3.15)	(3.39)	(3.78)	(4.17)	(4.72)	(5.51)	(6.30)	(7.87)
高 度	H1	mm	71	71	71	71	77	84	93	100	108	121	133	160	185
		(英寸)	(2.80)	(2.80)	(2.80)	(2.80)	(3.03)	(3.31)	(3.66)	(3.94)	(4.25)	(4.76)	(5.24)	(6.30)	(7.28)
	H2	mm	72	72	72	72	34	43.5	52	62	67	79.5	95	110	135
		(英寸)	(2.83)	(2.83)	(2.83)	(2.83)	(1.34)	(1.71)	(2.05)	(2.44)	(2.64)	(3.13)	(3.74)	(4.33)	(5.31)
	H3	mm	190	190	190	190	158	175	192	209	222	247	275	317	367
		(英寸)	(7.48)	(7.48)	(7.48)	(7.48)	(6.22)	(6.89)	(7.56)	(8.23)	(8.74)	(9.72)	(10.83)	(12.48)	(14.45)
	H4	mm	96	96	96	96	102	109	118	125	133	146	158	185	210
		(英寸)	(3.78)	(3.78)	(3.78)	(3.78)	(4.02)	(4.29)	(4.65)	(4.92)	(5.24)	(5.75)	(6.22)	(7.28)	(8.27)
宽 度	W	mm	98	98	98	98	106	125	135	148	164	189	214	240	290
		(英寸)	(3.86)	(3.86)	(3.86)	(3.86)	(4.17)	(4.92)	(5.31)	(5.83)	(6.46)	(7.44)	(8.43)	(9.45)	(11.42)
壳体外径	ØD	mm	49.5	49.5	49.5	49.5	68	87	104	124	134	159	190	220	270
		(英寸)	(1.95)	(1.95)	(1.95)	(1.95)	(2.68)	(3.43)	(4.09)	(4.88)	(5.28)	(6.26)	(7.48)	(8.66)	(10.63)
重 量		kg	2.6	2.6	2.6	2.3	2.6	2.8	3.4	4.5	5.2	6.7	10.0	13.6	22.0
		(磅)	(5.7)	(5.7)	(5.7)	(5.1)	(5.7)	(6.2)	(7.5)	(9.9)	(11.5)	(14.8)	(22.0)	(30.0)	(48.5)

注) 1. 一体型检测器包含一个一体型转换器, 但无端子盒。

法兰型口径为 2.5 至 15 mm (0.1 至 1/2 英寸)



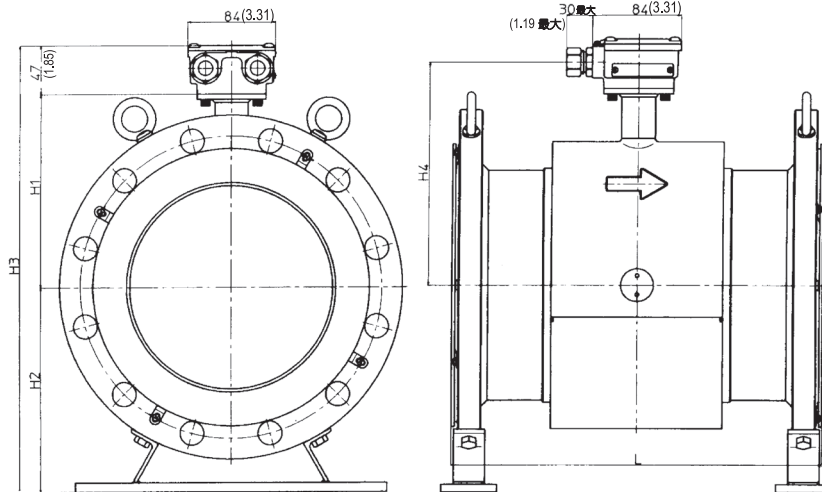
法兰型口径为 25 至 150mm (1 至 6 英寸)



口 径		mm	2.5	5	10	15	25	40	50	65	80	100	125	150
		(英寸)	(0.1)	(0.2)	(3/8)	(1/2)	(1)	(1½)	(2)	(2½)	(3)	(4)	(5)	(6)
端 面 距	L	mm	160	160	160	200	200	200	200	200	200	250	250	300
		(英寸)	(6.30)	(6.30)	(6.30)	(7.87)	(7.87)	(7.87)	(7.87)	(7.87)	(7.87)	(9.84)	(9.84)	(11.81)
高 度	H1	mm	71	71	71	71	77	84	93	100	108	121	133	160
		(英寸)	(2.80)	(2.80)	(2.80)	(2.80)	(3.03)	(3.31)	(3.66)	(3.94)	(4.25)	(4.74)	(5.24)	(6.30)
	H2	mm	72	72	72	72	63	70	78	88	93	105	125	140
		(英寸)	(2.83)	(2.83)	(2.83)	(2.83)	(2.48)	(2.76)	(3.05)	(3.44)	(3.64)	(4.13)	(4.92)	(5.51)
	H3	mm	190	190	190	190	187	201	218	235	248	273	305	347
		(英寸)	(7.48)	(7.48)	(7.48)	(7.48)	(7.36)	(7.91)	(8.56)	(9.23)	(9.74)	(10.73)	(12.01)	(13.66)
H4	mm	96	96	96	96	102	109	118	125	133	146	158	185	
	(英寸)	(3.78)	(3.78)	(3.78)	(3.78)	(4.02)	(4.29)	(4.65)	(4.92)	(5.24)	(5.73)	(6.22)	(7.28)	
重 量		kg	5.0	5.0	5.0	5.0	7.4	6.5	10.1	12.1	12.6	18.4	26.0	30.6
		(磅)	(11.0)	(11.0)	(11.0)	(11.0)	(16.3)	(14.3)	(22.3)	(26.7)	(27.8)	(40.6)	(57.3)	(67.5)

- 注) 1. 此表适用于分离型检测器。
 2. 一体型检测器包含一个一体型转换器，但无端子盒。
 3. 此表显示了 ANSI 150 法兰的尺寸。

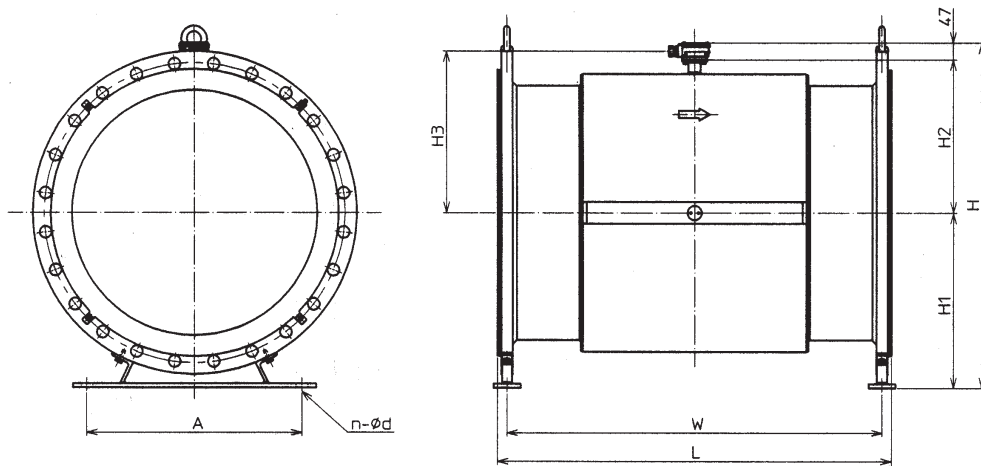
法兰型 (口径范围为 200 至 600 mm (8 至 24 英寸))



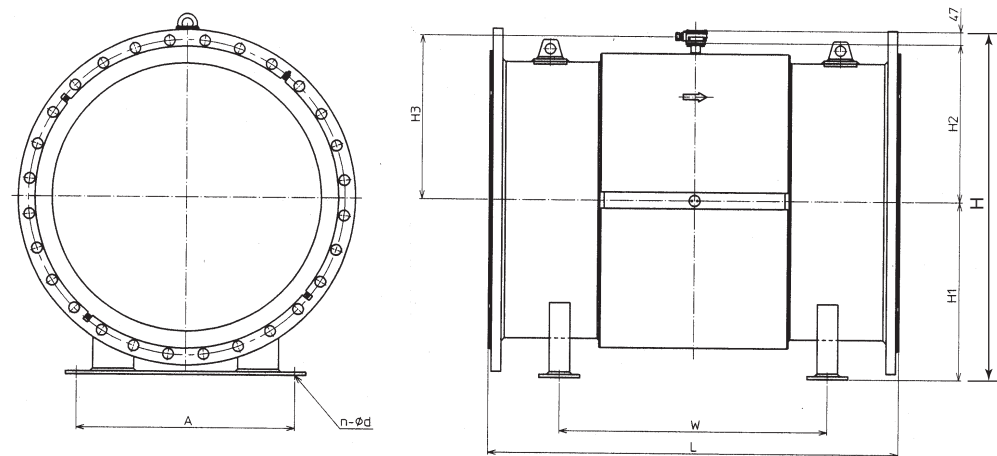
口 径		mm	200	250	300	350	400	450	500	600
		(英寸)	(8)	(10)	(12)	(14)	(16)	(18)	(20)	(24)
端面距	L	mm	350	450	500	550	600	600	600	650
		(英寸)	(13.78)	(17.72)	(19.69)	(21.65)	(23.62)	(23.62)	(23.62)	(25.59)
高 度	H1	mm	185	235	258	282	310	339	366	415
		(英寸)	(7.28)	(9.25)	(10.16)	(11.10)	(12.20)	(13.35)	(14.41)	(16.34)
	H2	mm	196	221	250	273	321	353	383	446
		(英寸)	(7.72)	(8.70)	(9.84)	(10.75)	(12.64)	(13.90)	(15.08)	(17.56)
	H3	mm	428	503	555	602	678	739	796	908
		(英寸)	(16.85)	(19.80)	(21.85)	(23.70)	(26.69)	(29.09)	(31.34)	(35.75)
	H4	mm	210	260	283	307	335	364	391	440
		(英寸)	(8.27)	(10.24)	(11.14)	(12.09)	(13.19)	(14.33)	(15.39)	(17.32)
重 量	kg	48.0	60.0	73.0	96.0	128.0	168.0	202.0	272.0	
	(磅)	(105.8)	(132.3)	(160.9)	(211.6)	(282.2)	(370.4)	(445.3)	(599.7)	

- 注)
1. 此表适用于分离型检测器。
 2. 一体型检测器包含一个一体型转换器，但无端子盒。
 3. 此表显示了 ANSI 150 法兰的尺寸。

法兰型 (口径范围为 700 至 900 mm (28 至 36 英寸))



法兰型口径为 1000 至 1100 mm (40 至 44 英寸)



口 径		mm	700	800	900	1000	1100
		(英寸)	(28)	(32)	(36)	(40)	(44)
端面距	L	mm	1100	1200	1300	1500	1500
		(英寸)	(43.31)	(47.24)	(51.18)	(59.06)	(59.06)
高 度	H	mm	967	1081	1185	1278	1399
		(英寸)	(38.07)	(42.56)	(46.65)	(50.31)	(55.08)
	H1	mm	491	554	608	650	720
		(英寸)	(19.33)	(21.81)	(23.94)	(25.59)	(28.35)
	H2	mm	429	480	530	581	632
(英寸)	(16.89)	(18.90)	(20.87)	(22.87)	(24.88)		
H3	mm	454	505	555	606	657	
	(英寸)	(17.87)	(19.88)	(21.85)	(23.86)	(25.87)	
支撑脚长	W	mm	1049	1147	1245	980	1000
		(英寸)	(41.30)	(45.16)	(49.02)	(38.58)	(39.37)
支撑脚宽	A	mm	600	600	600	800	800
		(英寸)	(23.62)	(23.62)	(23.62)	(31.50)	(31.50)
支撑脚孔	n-Ød	mm	4 - Ø33	4 - Ø33	4 - Ø33	4 - Ø33	4 - Ø33
		(英寸)	(1.30)	(1.30)	(1.30)	(1.30)	(1.30)
重 量		kg	394	476	566	823	930
		(磅)	(15.51)	(18.74)	(22.28)	(32.40)	(36.61)

注) 此表显示了 ANSI 150 法兰的尺寸。

* : n= 数量, d= 直径

MagneW 是阿自倍尔的商标。

阿自倍尔株式会社 <https://www.azbil.com>

azbil

上海阿自倍尔控制仪表有限公司

上海市徐汇区宜山路 700 号 B2 栋 8 楼

电话：021-68732581 68732582 68732583

传真：021-68735966

邮编：200233

<http://sacn.cn.azbil.com>